

Installation plan

# Washer

Installatietekening

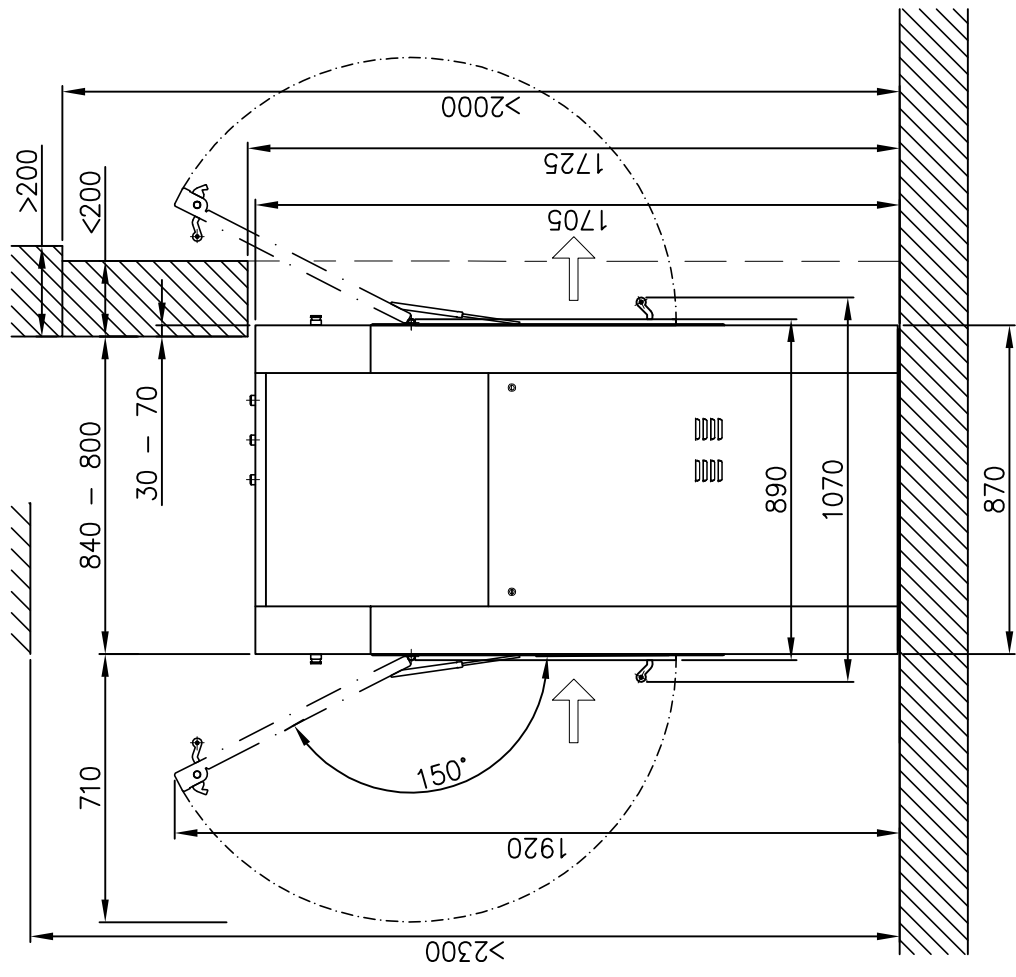
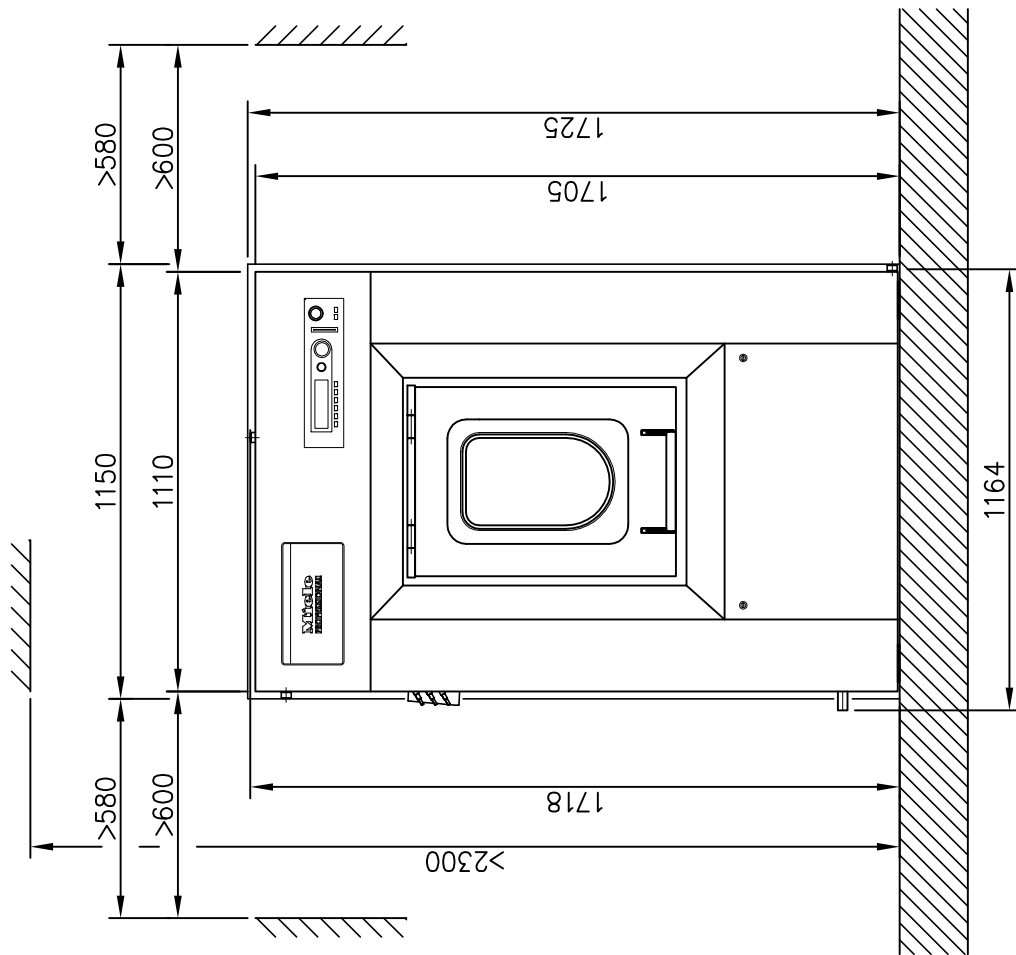
# Wasautomaat



PW 6163 EL/D

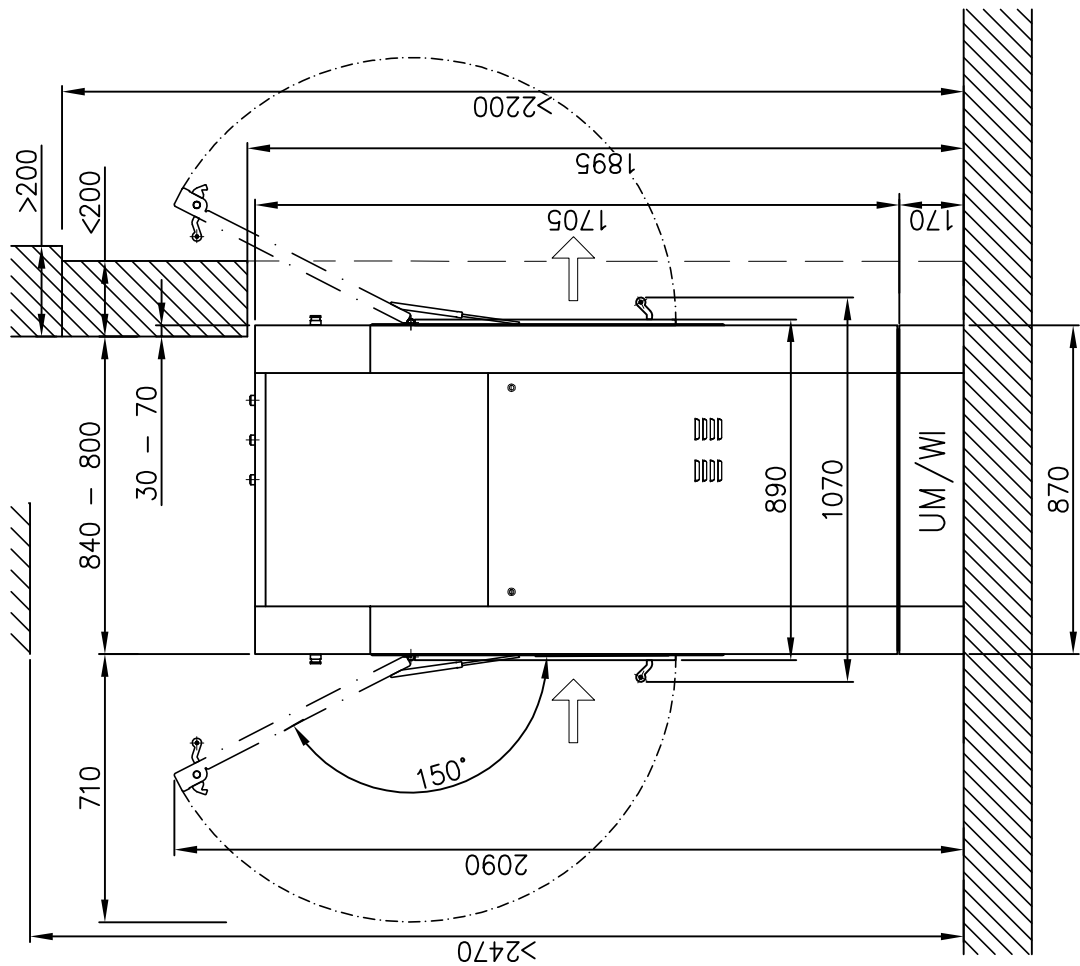
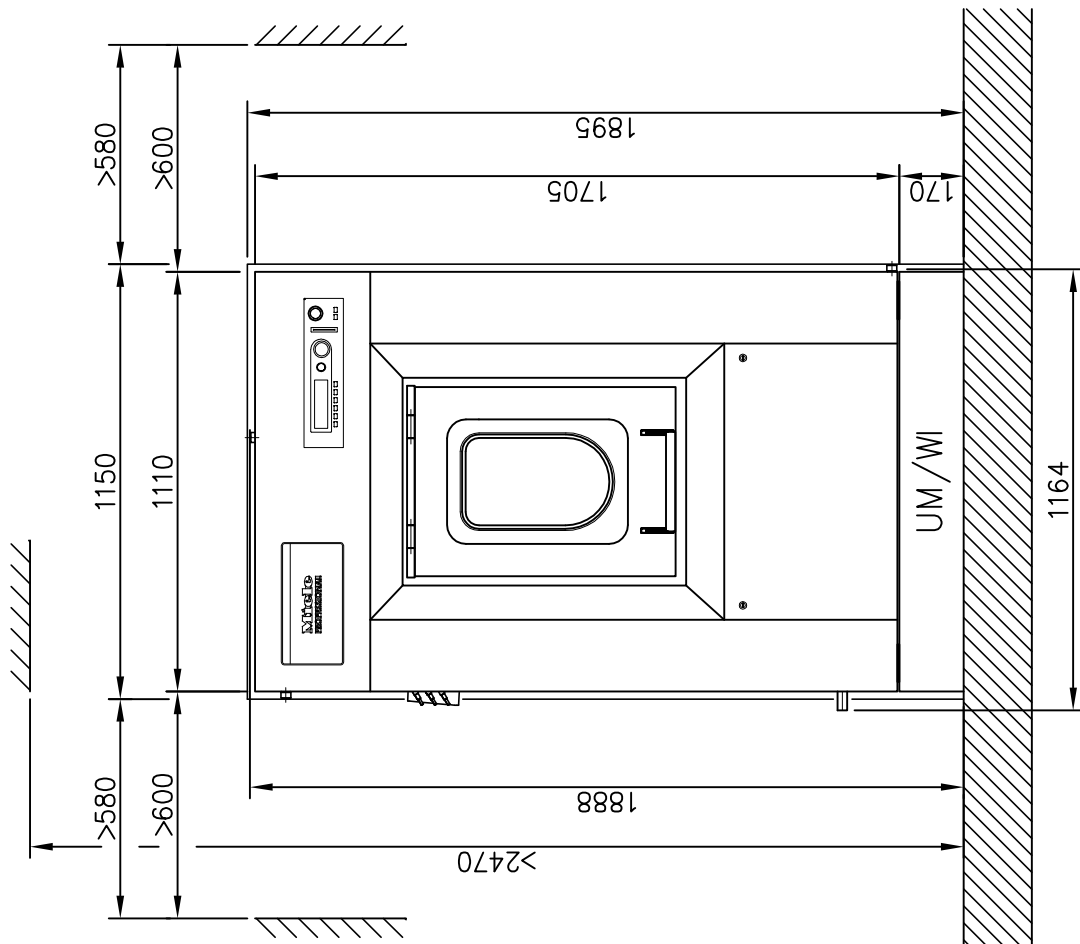
en - GB  
nl - NL





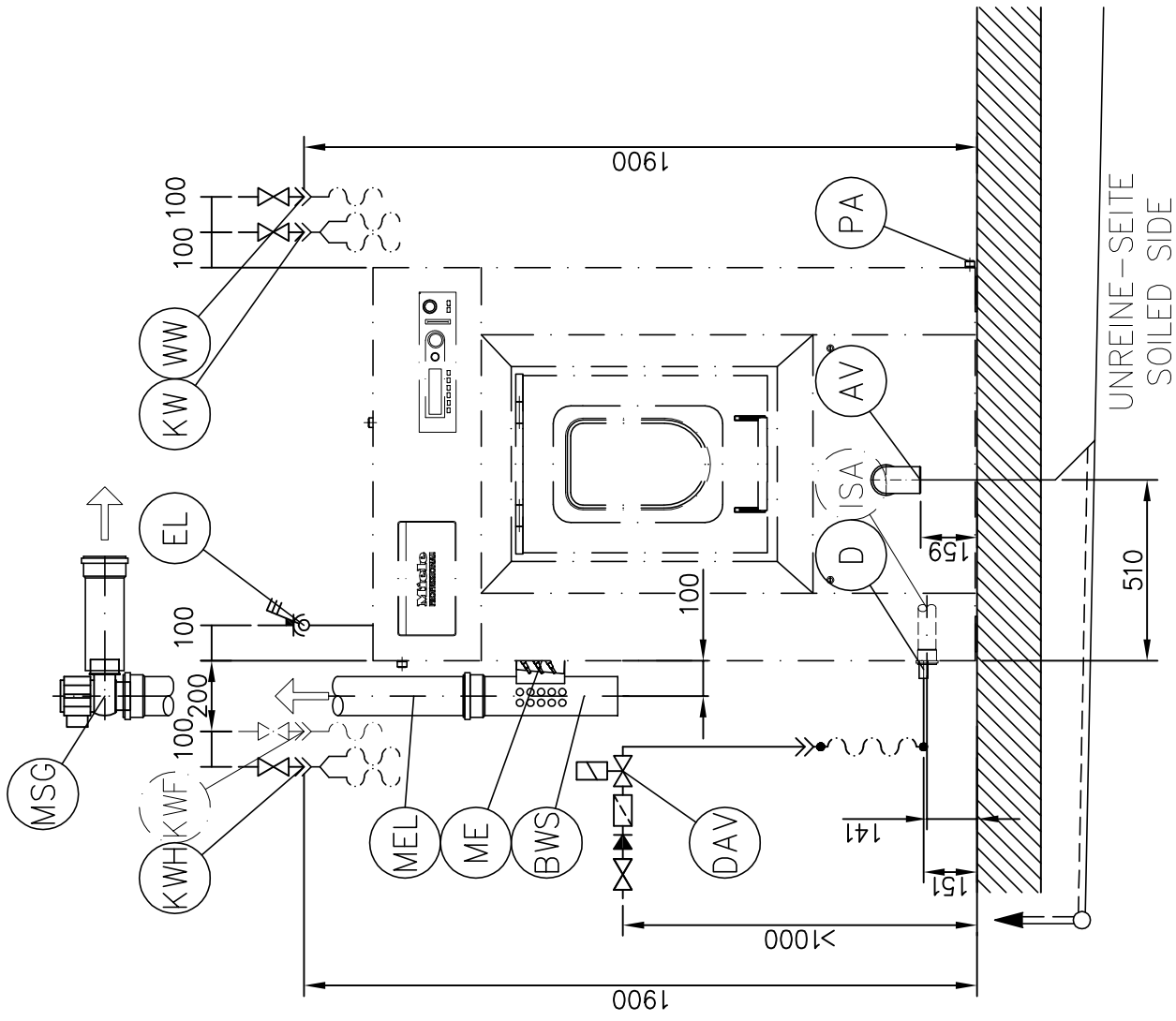
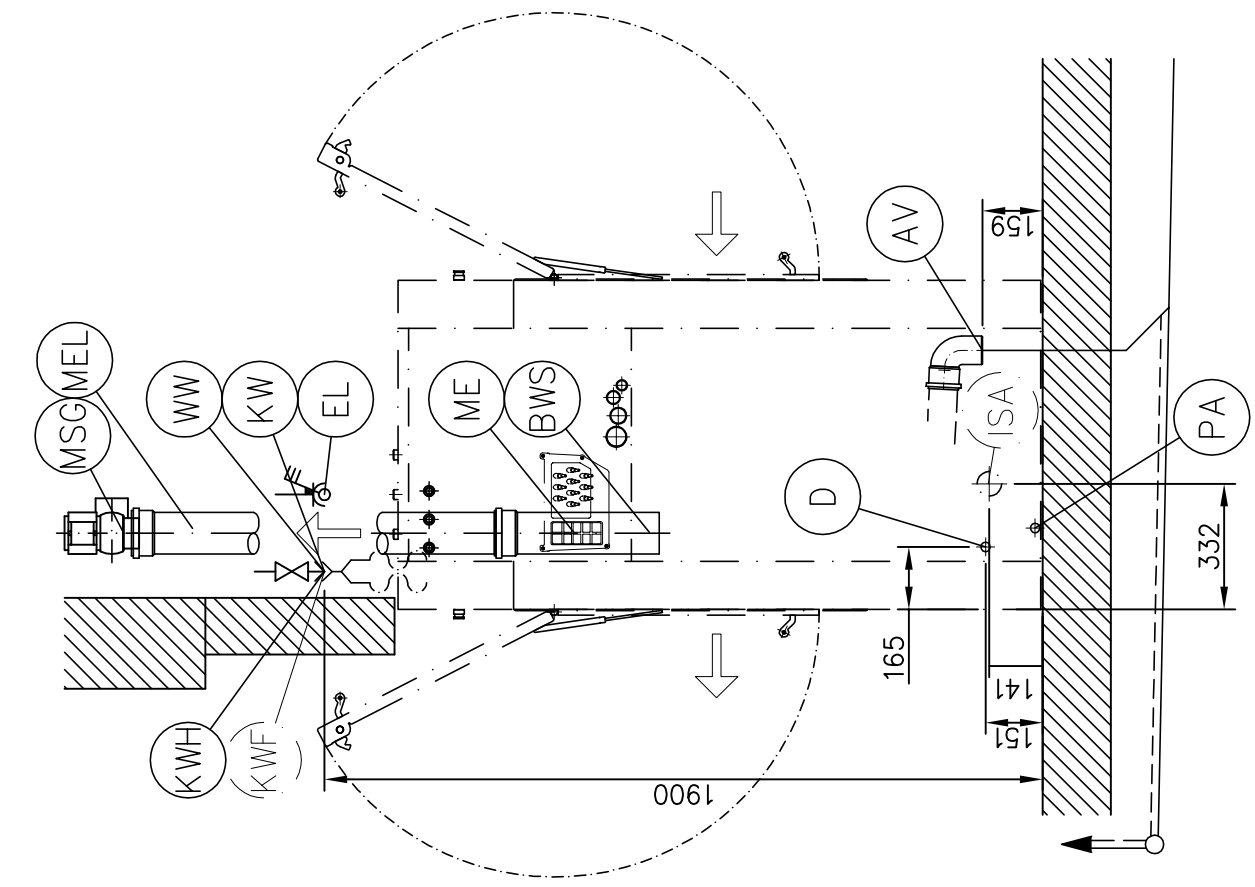
Installationsplan / Installation plan  
Waschmaschine / Washer  
PW 6163 EL/D

Date	18.03.2011
Page	3
Name	DEBOHD



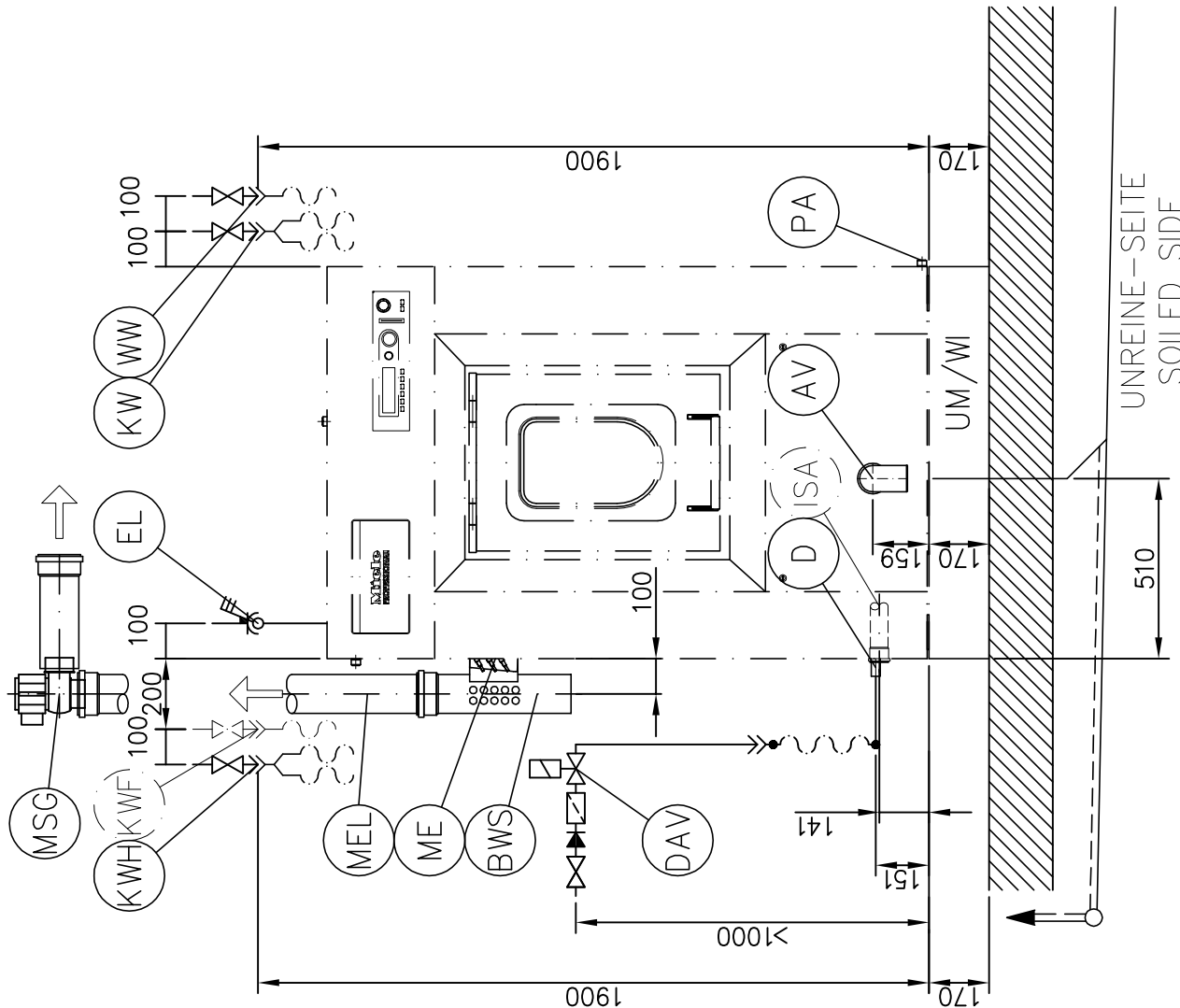
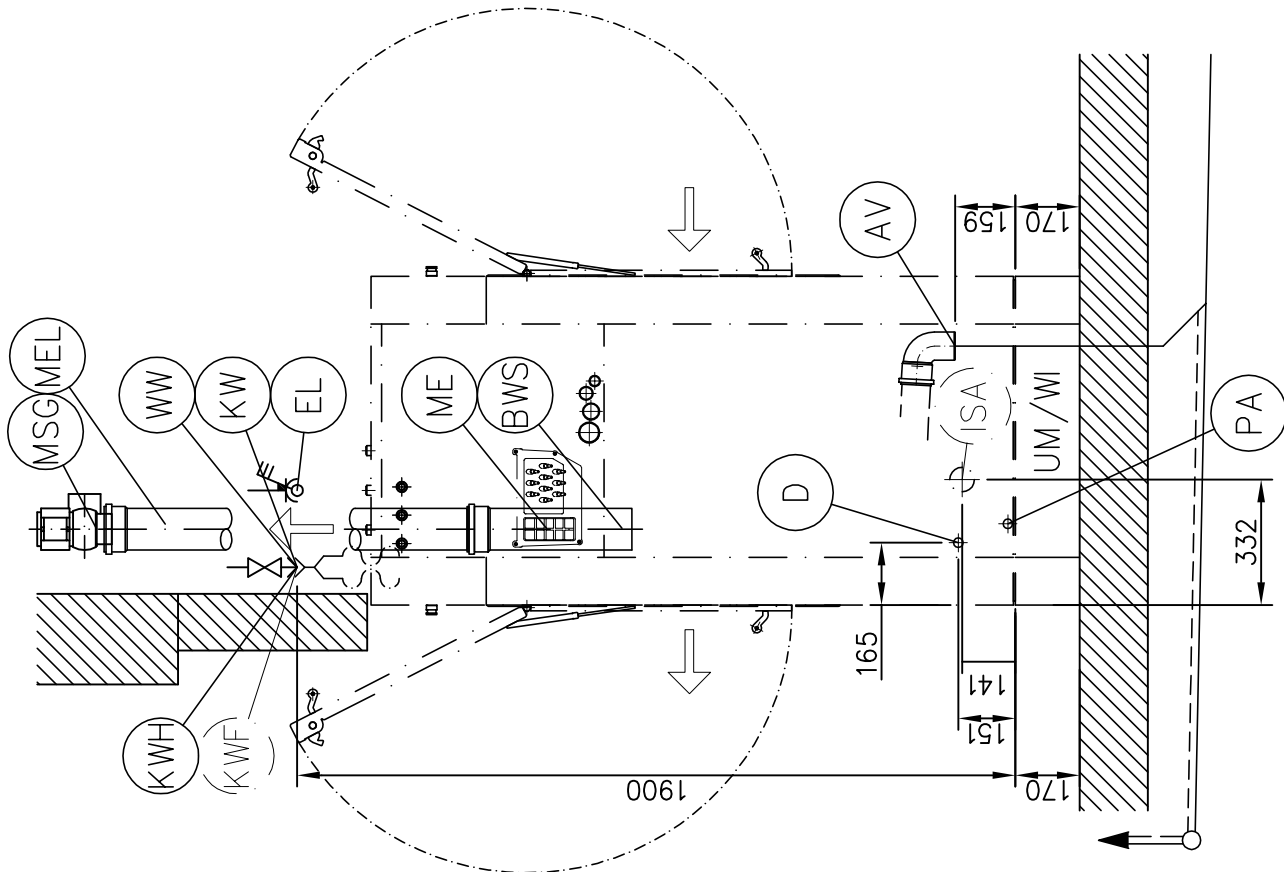
Installationsplan / Installation plan  
Waschmaschine / Washer  
PW 6163 EL/D

Date	18.03.2011
Page	4
Name	DEBOHD



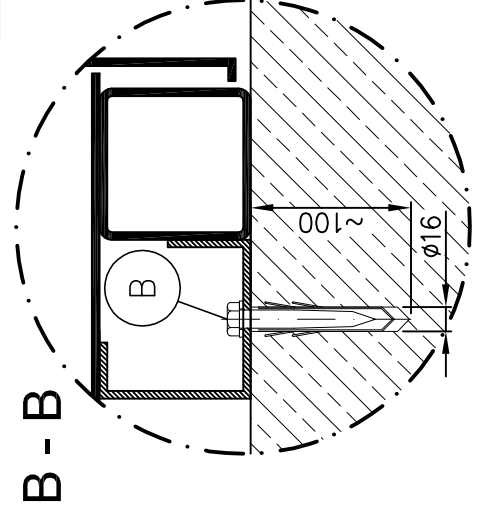
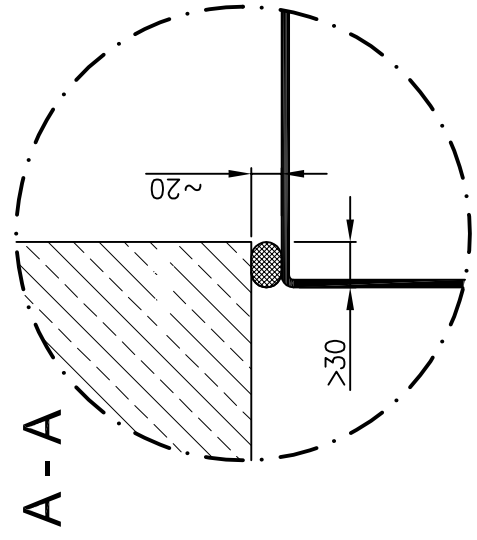
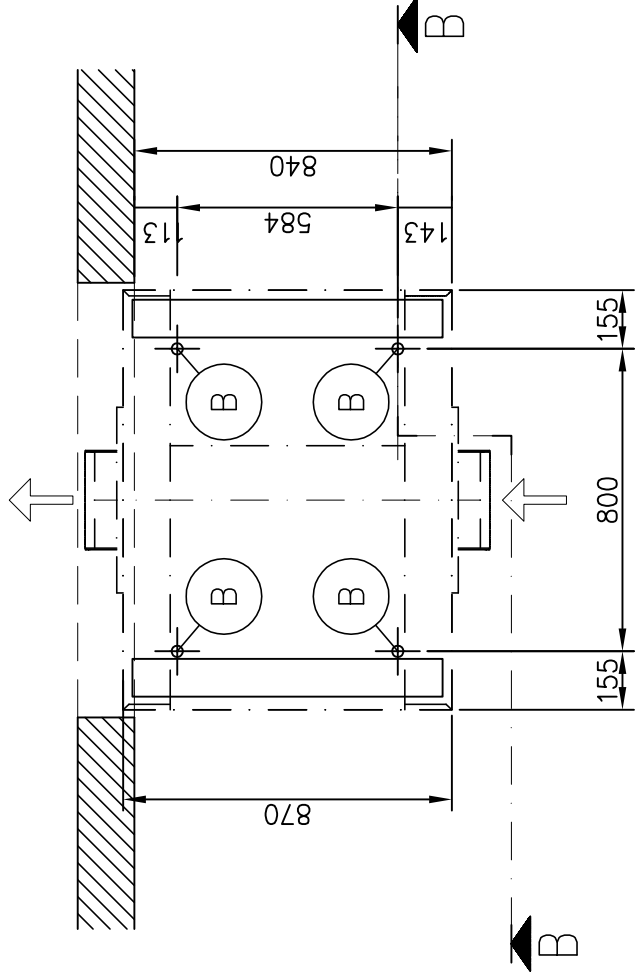
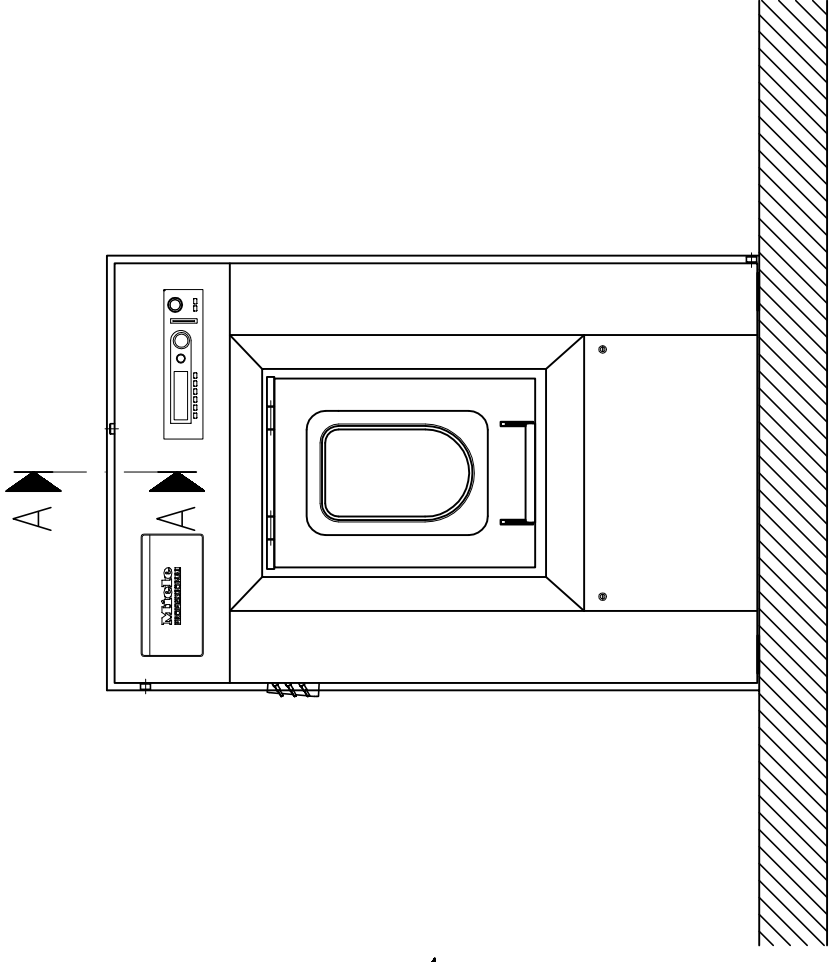
Installationsplan / Installation plan  
Waschmaschine / Washer  
PW 6163 EL/D

Date 18.03.2011  
Page 5  
Name DEBOHD



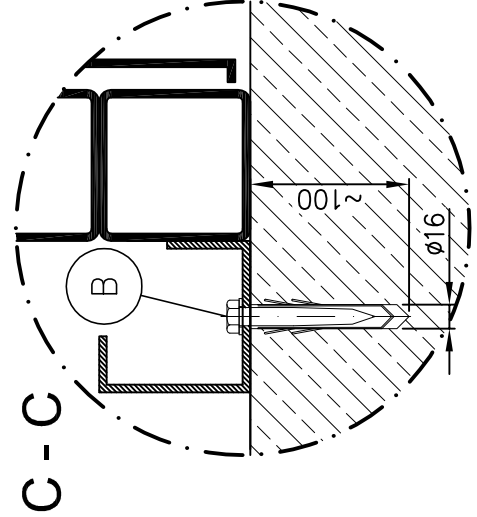
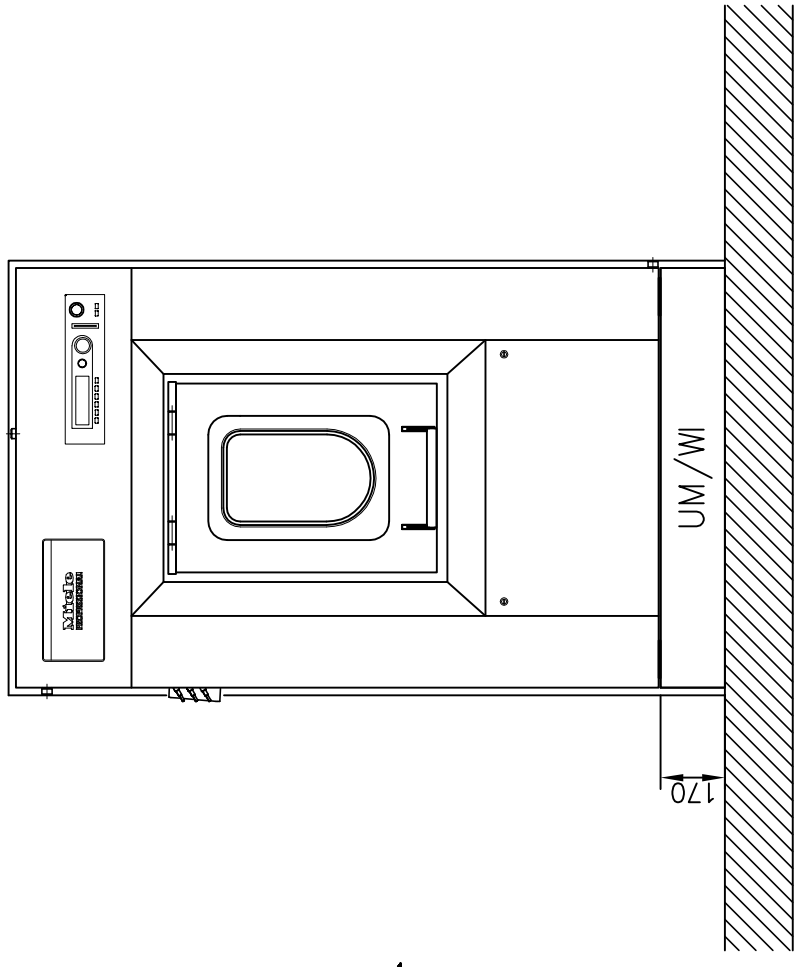
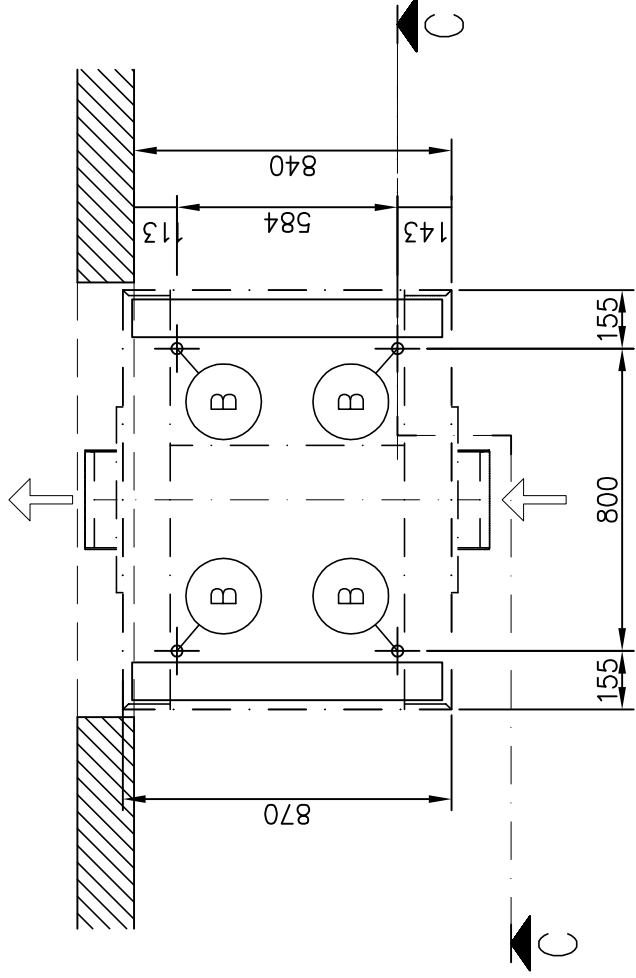
Installationsplan / Installation plan  
Waschmaschine / Washer  
PW 6163 EL/D

Date 18.03.2011  
Page 6  
Name DEBOHD



Installationsplan / Installation plan  
Waschmaschine / Washer  
PW 6163 EL/D

Date	18.03.2011
Page	7
Name	DEBOHD



UNREINE - SEITE  
SOILED SIDE



Installationsplan / Installation plan  
Waschmaschine / Washer  
PW 6163 EL/D

Date	18.03.2011
Page	8
Name	DEBOHD



## Technical datasheet

**Miele**  
PROFESSIONAL

Washer-extractor:  
Heating:

PW 6163  
Electric /  
Steam

Legend:



Abbreviations in bold type:  
Connection required



Abbreviations in circle with dashes:  
Connection optional or required depending on model  
version









en-GB

### Optional extras:

<b>BWS</b>	Conversion kit Steam and foam discharge	Vapour discharge on site (int. diameter)  Foam discharge connection on site (ext. diameter)  Drainage must be provided for condensate. Alternatively, the foam pipe can be passed through the machine to the machine drain.	mm  mm	110 [DN 100 connection] 110 [DN 100]
<b>ISA</b>	Integrated foam line	Pipework  Opening in machine casing (diameter)	mm  mm	50 [DN 50 connection] 63.5
<b>MSG</b>	Additional Miele fan	Standard voltage Frequency Rated load Max. air throughput Max. pressure gradient Sound power level	V Hz kW m <sup>3</sup> /h Pa dB (A)	1N AC 230 50 0.03 150 170 60
<b>DAV</b>	Steam connection valve	The following electric steam valve and pneumatic steam valve can be ordered separately.  Electric steam valve (ELD 01) Regulatable steam pressure Connection gauge Voltage  Pneumatic steam valve (PND) Regulatable steam pressure Connection gauge  The steam connection valve to regulate the steam supply must be provided on site.	kPa Inch V  kPa Inch	200 - 1000 ½" 1N AC 230  0 - 1000 ½"
<b>UM</b>	Miele plinth	Box plinth Height Width Depth	mm mm mm	170 1110 870
<b>WI</b>	Weighing system	Plinth with integrated weighing system  Height Width Depth  Machine should not be subject to external loads or weights when using weighing system.  Temporary or static loads on casing may prevent the calibration of the weighing cells and impair the proper functioning of the weighing system.  All supply connections including steam supply must be flexible on machines with weighing system.	mm mm mm	170 1110 870

Machine connections:

<p>(EL)</p>	<p>Electrical connection</p>	<p>1. Standard voltage (as supplied)                      Frequency                      Rated load                      Fuse rating                      Connection cable (to be ordered separately)                      Minimum cross-sectional area with threaded cable connector</p>	<p>V                      Hz                      kW                      A                       mm<sup>2</sup></p>	<p>3N AC 380-415                      50 - 60                      18.0                      3 × 25                       5 × 4                      M 32 x 1.5</p>
<p>Deviations herefrom:</p>				
		<p>2. Standard voltage (as supplied)                      Frequency                      Rated load                      Fuse rating                      Connection cable (to be ordered separately)                      Minimum cross-sectional area with threaded cable connector</p>	<p>V                      Hz                      kW                      A                       mm<sup>2</sup></p>	<p>3 AC 220-240                      50 - 60                      18.0                      3 × 50                       4 × 10                      M 40 x 1.5</p>
		<p>Alternative voltage                      Frequency                      Rated load                      Fuse rating                      Connection cable (to be ordered separately)                      Minimum cross-sectional area with threaded cable connector</p>	<p>Convertible</p>	<p>V                      Hz                      kW                      A                       mm<sup>2</sup></p> <p>3 AC 208                      60                      15.3                      3 × 50                       4 × 10                      M 40 x 1.5</p>
		<p>Connection using multi-pole wall socket in compliance with IEC 60309 and IEC 60947 is recommended in order to simplify electrical tests. Install mains isolator according to IEC 60947 on hard-wired connection. Wall socket or mains isolator must be accessible after installation. The use of an earth leakage circuit breaker (ELCB) is strongly recommended. A type B RCD (residual current device) must then be used. If necessary, equipotential bonding with good galvanic contact must be provided in accordance with all appropriate national and local regulations.</p>		
<p>(D)</p>	<p>Steam connection (Steam direct)</p>	<p>Steam pressure                      Boiling point                      Heater rating                      Volume flow                      Connection thread (on site)                       Steam valve, steam filter, steam stopcock and non-return valve must be provided on site.</p>	<p>kPa                      °C                      kW                      kg/h                      Inch</p>	<p>≤ 400                      ≤ 152                      29                      46                      ½" internal thread</p>
		<p>Note installation instructions for steam-heated Miele washer-extractors.</p>		
<p>(KW)</p>	<p>Cold water (Soft water)</p>	<p>Min. flow pressure                      Max. pressure                      Volume flow necessary                      Max. volume stream in absence of hot and raw water supplies.                       Special version, unit without detergent dispenser.                      Volume flow necessary                      Max. throughput (if hot and raw water supply is not available)                       On-site connection thread according to DIN 44 991                      Length of supply hose (supplied: 2 connection hoses + Y piece)                      Water requirements with standard connection to hot water in 60°C programme (≈ average value)                       In the absence of a hot water supply, connect to alternative supply.                       In the absence of a raw water supply, connect to alternative supply.</p>	<p>kPa                      kPa                      l/min                      l/min                       l/min                      l/min                       Inch                      mm                       l/h</p>	<p>100                      1000                      26                      79.5                       20                      77.5                       1" external thread                      1500                       not yet available</p>

	<p>Cold water (Soft water)</p>	<p>Max. temperature Min. flow pressure Max. pressure Volume flow necessary</p> <p>Special version, unit without detergent dispenser. Volume flow necessary</p> <p>On-site connection thread according to DIN 44 991 Length of connection hose (supplied: 1 connection hose)</p> <p>Water requirements with standard connection to hot water in 60°C programme (≈ average value)</p> <p>In absence of hot water supply, connect hose to cold water supply!</p>	<p>°C kPa kPa l/min  l/min Inch mm  l/h</p>	<p>70 100 1000 16  20 ¾" external thread 1500  <b>not yet available</b></p>
	<p>Cold water (Hard water)</p>	<p>Min. flow pressure Max. pressure Volume flow necessary On-site connection thread according to DIN 44 991 Length of connection hose (supplied: 2 connection hoses + Y piece)</p> <p>Water requirements with standard connection to hot water in 60°C programme (≈ average value)</p> <p>In absence of hard water supply, connect hose to cold water supply!</p>	<p>kPa kPa l/min Inch mm  l/h</p>	<p>100 1000 32 1" external thread 1500  <b>not yet available</b></p>
	<p>Cold water Liquid dispensing (Optional)</p>	<p>Min. flow pressure Max. pressure On-site connection thread according to DIN 44 991</p> <p>Length of connection hose (supplied) 1 connection hose)</p>	<p>kPa kPa Inch  mm</p>	<p>100 1000 ¾" external thread  1500</p>
	<p>Drainage via dump valve</p>	<p>Max. temperature Machine-side drain connection (ext. diameter) On-site drain (int. diameter)</p> <p>Max. transient throughput</p> <p>Vented manifold required. Drain manifolds serving several machines must be of sufficient cross-section.</p>	<p>°C mm mm  l/min</p>	<p>95 75 [DN 70] 75 [DN 70 connection] 200</p>
	<p>Machine vent</p>	<p>Machine-side connection for Miele vapour and foam venting kit.</p>		
	<p>Machine-side vent line</p>	<p>On-site vapour vent for connection to Miele vapour and foam venting kit or additional fan.</p>		
	<p>Equipotential bonding</p>	<p>Connection with male thread with washers and nut. If necessary, equipotential bonding with good galvanic contact must be provided in accordance with all appropriate national and local regulations.</p>	<p>mm M</p>	<p>10 × 35 10</p>
	<p>Fittings (supplied)</p>	<p>Without plinth 4 × screws DIN 571 (Ø × length) 4 × rawl plugs (Ø × length) Machine must be bolted to the floor! Fixing materials for a floating screed floor are to be provided on site.</p>	<p>mm mm</p>	<p>12 × 90 16 × 80</p>
		<p>Miele plinth / Weighing system plinth 4 × screws DIN 571 (Ø × length) 4 × rawl plugs (Ø × length) Machine must be bolted to the floor! Fixing materials for a floating screed floor are to be provided on site.</p>	<p>mm mm</p>	<p>12 × 90 16 × 80</p>

Machine data	Unit width	mm	1164
	Machine depth	mm	1070
	Unit height	mm	1718
	Casing width	mm	1110
	Casing depth	mm	870
	Casing height	mm	1705
	Minimum width of delivery access to installation site	mm	1090
	Width of wall opening	mm	1150
	Height of wall opening	mm	1725
	Height of wall opening for machine with plinth	mm	1895
	Recommended side gap	mm	600
	Minimum side gap possible	mm	300
	With selected min. gap, additional services required. Technical installations to be checked on site and modified if necessary.		
	Net weight	kg	637
	Dynamic floor load, max.	N	7482
	Static floor load, max.	N	6772
	Dynamic load, max.	N	710
	Drum frequency, max.	Hz	16.3
	Average heat dissipation (dependent on ambient room temperature and programme selected)	W	not yet available

Installation should only be carried out by authorised fitters in accordance with valid regulations!  
Observe installation instructions when installing machine! All rights reserved! Measurements in mm.

## Technische gegevens

**Miele**  
**PROFESSIONAL**

Wasautomaat:  
Verwarmingssoort:

PW 6163  
Elektrisch/Stoom

Legenda:



Geheel omcirkelde afkortingen betekenen:  
aansluiting vereist






Niet geheel omcirkelde afkortingen betekenen:  
optioneel of afhankelijk van het apparaat is aansluiting vereist









nl - NL

### Opties/toebehoren:

<b>BWS</b>	Miele-ombouwset wasem- en schuimafvoer	Wasemafvoer, kant onderdeel (binnendiameter) Schuimafvoertuit, kant onderdeel (buitendiameter)  Voor condenswater uit de wasemafvoer moet een afvoermogelijkheid met aansluiting op een ter plaatse aanwezig afvoersysteem worden gerealiseerd. Optioneel kan de schuimafvoer plaatsvinden via een in het apparaat geïntegreerde buis naar de afvoer van de machine.	mm mm	110 [mof DN 100] 110 [DN 100]
<b>ISA</b>	Geïntegreerde schuimafvoer	Elektriciteitskabel Doorvoer machinebehuizing (diameter)	mm mm	50 [mof DN 50] 63,5
<b>MSG</b>	Extra ventilator van Miele	Standaardspanning Frequentie Aansluitwaarde Capaciteit (max.) Drukverschil (max.) Geluidsniveau	V Hz kW m <sup>3</sup> /uur Pa dB (A)	1N AC 230 50 0,03 150 170 60
<b>DAV</b>	Aansluitklep (stoom)	De volgende kleppen (voor de regeling van de stoomtoevoer) kunnen in elektrische en pneumatische uitvoering worden besteld.  Elektrische stoomklep (ELD 01) Regelbare stoomdruk Maat aansluiting Aansluitspanning  Pneumatische stoomklep (PND) Regelbare stoomdruk Maat aansluiting  De aansluitklep voor de regeling van de stoomtoevoer dient ter plaatse aanwezig te zijn.	kPa inch/Zoll V  kPa inch/Zoll	200 - 1.000 ½" 1N AC 230  0 - 1.000 ½"
<b>UM</b>	Onderbouw Miele (sokkel)	Onderbouw (sokkel), gesloten Hoogte Breedte Diepte	mm mm mm	170 1.110 870
<b>WI</b>	Weegsysteem	Onderbouw (sokkel) met geïntegreerd weegsysteem Hoogte Breedte Diepte  Bij gebruik van het weegsysteem mogen geen externe belastingen of gewichten effect hebben op het apparaat.  Een tijdelijke of statische belasting kan de kalibratie van de meetcellen belemmeren, waardoor het correct functioneren van het weegsysteem niet kan worden gewaarborgd.  Bij gebruik van een weegsysteem moeten alle aansluitleidingen, inclusief de stoomaansluitleidingen, flexibel worden uitgevoerd.	mm mm mm	170 1.110 870

## Aansluitingen:

	Elektrische aansluiting	1. Standaardspanning (af fabriek) Frequentie Aansluitwaarde Zekering Aansluitkabel (niet bijgeleverd) Draaddoorsnede, minimaal met schroefkoppeling	V Hz kW A  mm <sup>2</sup>	3N AC 380-415 50 - 60 18,0 3 × 25  5 × 4 M 32 x 1,5	
	Hiervan afwijkend:				
		2. Standaardspanning (af fabriek) Frequentie Aansluitwaarde Zekering Aansluitkabel (niet bijgeleverd) Draaddoorsnede, minimaal met schroefkoppeling	V Hz kW A  mm <sup>2</sup>	3 AC 220-240 50 - 60 18,0 3 × 50  4 × 10 M 40 x 1,5	
		Alternatieve spanning Frequentie Aansluitwaarde Zekering Aansluitkabel (niet bijgeleverd) Draaddoorsnede, minimaal met schroefkoppeling	omschakelbaar	V Hz kW A  mm <sup>2</sup>	3 AC 208 60 15,3 3 × 50  4 × 10 M 40 x 1,5
		Het is aan te bevelen het apparaat op een vergrendelbare contactdoos aan te sluiten (volgens NEN-EN-IEC 60309 en NEN-EN-IEC 60947) waarmee het apparaat met alle polen van de netspanning kan worden losgekoppeld, zodat de elektrische veiligheid eenvoudig kan worden gecontroleerd. Bij een vaste aansluiting moet het apparaat met een schakelaar van de netspanning kunnen worden losgekoppeld. Het systeem moet voldoen aan NEN-EN-IEC 60947. De contactdoos of de schakelaar moet ook na de plaatsing van het apparaat toegankelijk zijn. Een aardlekschakelaar wordt aanbevolen. De aardlekschakelaar moet geschikt zijn voor alle stroomsoorten. De machine moet volgens de daarvoor geldende voorschriften worden geaard!			
	Stoomaansluiting (stoom direct)	Overdruk stoom Kooktemperatuur Vermogen Massastroom Aansluitkoppeling ter plaatse	kPa °C kW kg/h inch/Zoll	≤ 400 ≤ 152 29 46 ½" binnen-schroefdraad	
		Stoomklep, filter, stoomkraan en terugslagklep dienen ter plaatse te worden gemonteerd.  Zie hiervoor ook de installatie-instructies voor stoomverwarmde Miele-wasautomaten.			
	Koud water (zacht water)	Minimale waterdruk Maximale waterdruk Volumestroom, vereist Volumestroom max. (als warm en hard water ontbreken)  Speciale variant, bij machine zonder wasmiddelvakje. Volumestroom, vereist Volumestroom max. (als warm en hard water ontbreken)  Slangkoppeling ter plaatse volgens DIN 44 991 (vlakdichtend) Lengte aansluitslang (bijgeleverd: 2 aansluitslangen + Y-stuk)  Waterbehoefte bij standaardaansluiting met warmwater-aansluiting, 60°-programma (≈ gemiddelde waarde)  Bij het ontbreken van warm water moet de betreffende waterhoeveelheid aan de vereiste aansluitwaarde worden toegevoegd.  Bij het ontbreken van hard water moet de betreffende waterhoeveelheid aan de vereiste aansluitwaarde worden toegevoegd.	kPa kPa l/min l/min  l/min l/min  inch/Zoll mm  l/h	100 1.000 26 79,5  20 77,5  1" buitenschroefdraad 1.500  <b>nog niet bekend</b>	

	<p>Warm water (zacht water)</p>	<p>Temperatuur max. Minimale waterdruk Maximale waterdruk Volumestroom, vereist</p> <p>Speciale variant, bij machine zonder wasmiddelvakje. Volumestroom, vereist</p> <p>Slangkoppeling ter plaatse volgens DIN 44 991 (vlakdichtend)</p> <p>Lengte aansluitslang (bijgeleverd: 1 aansluitslang)</p> <p>Waterbehoefte bij standaard aansluiting met warmwater-aansluiting, 60°-programma (≈ gemiddelde waarde)</p> <p>Bij het ontbreken van warm water moet de bijgevoegde aansluitslang op koud water worden aangesloten!</p>	<p>°C kPa kPa l/min  l/min inch/Zoll mm l/h</p>	<p>70 100 1.000 16  20 ¾" buiten- schroefdraad 1.500  <b>nog niet bekend</b></p>
	<p>Koud water (hard water)</p>	<p>Minimale waterdruk Maximale waterdruk Volumestroom, vereist Slangkoppeling ter plaatse volgens DIN 44 991 (vlakdichtend) Lengte aansluitslang (bijgeleverd: 2 aansluitslangen + Y-stuk)</p> <p>Waterbehoefte bij standaard aansluiting met warmwater-aansluiting, 60°-programma (≈ gemiddelde waarde)</p> <p>Bij het ontbreken van hard water moeten de bijgevoegde aansluitslangen op koud water worden aangesloten!</p>	<p>kPa kPa l/min inch/Zoll mm l/h</p>	<p>100 1.000 32 1" buitenschroefdraad 1.500  <b>nog niet bekend</b></p>
	<p>Koud water (vloeibarezeep- dosering) (optie)</p>	<p>Minimale waterdruk Maximale waterdruk Slangkoppeling ter plaatse volgens DIN 44 991 (vlakdichtend)</p> <p>Lengte aansluitslang (bijgeleverd 1 aansluitslang)</p>	<p>kPa kPa inch/Zoll mm</p>	<p>100 1.000 ¾" buiten- schroefdraad 1.500</p>
	<p>Afvoer, versie met afvoerklep</p>	<p>Temperatuur max. Afvoertuit machinekant (buitendiameter) Afvoer ter plaatse (binnendiameter) Volumestroom kortstondig max.</p> <p>Beluchte verzamelleiding vereist. Als meerdere machines op één verzamelleiding worden aangesloten, dan moet deze leiding voldoende groot zijn.</p>	<p>°C mm mm l/min</p>	<p>95 75 [DN 70] 75 [mof DN 70] 200</p>
	<p>Machine- ontluchting</p>	<p>Aansluitmogelijkheid voor wasem- en schuimafvoer (Miele-ombouwset).</p>		
	<p>Leiding machine- ontluchting</p>	<p>Wasem- en machineontluchtingsleiding (ter plaatse), aan te sluiten op de Miele-wasem- en schuimafvoer c.q. een extra Miele-ventilator.</p>		
	<p>Aarding</p>	<p>Aansluitstuk (buitenschroefdraad) met ringen en moer De machine moet volgens de daarvoor geldende voorschriften worden geaard!</p>	<p>mm M</p>	<p>10 × 35 10</p>
	<p>Bevestiging (bijgeleverd)</p>	<p>Zonder sokkel 4 houtschroeven DIN 571 (Ø × lengte) 4 pluggen (Ø × lengte) De machine moet beslist worden bevestigd! Bevestigingsmateriaal voor speciale vloeren (bijv. met geïsoleerde afdeklaag) wordt niet bijgeleverd.</p> <p>Onderbouw Miele / Onderbouw weegstelsel 4 houtschroeven DIN 571 (Ø × lengte) 4 pluggen (Ø × lengte) De machine moet beslist worden bevestigd! Bevestigingsmateriaal voor speciale vloeren (bijv. met geïsoleerde afdeklaag) wordt niet bijgeleverd.</p>	<p>mm mm</p>	<p>12 × 90 16 × 80</p> <p>12 × 90 16 × 80</p>

Gegevens machine	Breedte	mm	1.164
	Diepte	mm	1.070
	Hoogte	mm	1.718
	Breedte behuizing	mm	1.110
	Diepte behuizing	mm	870
	Hoogte behuizing	mm	1.705
	Breedte transportopening min. (binnenwerks)	mm	1.090
	Breedte wanduitsparing (binnenwerks)	mm	1.150
	Hoogte wanduitsparing (hoogte binnen)	mm	1.725
	Hoogte wanduitsparing met onderbouw (hoogte binnen)	mm	1.895
	Aanbevolen machineafstand zijkant	mm	600
	Machineafstand zijkant, minimaal	mm	300
	Bij keuze voor de minimale afstand zijn extra werkzaamheden nodig bij onderhouds- en reparatiewerkzaamheden door de service-organisatie. De uitvoering van de technische installaties ter plaatse moet bij deze keuze worden gecontroleerd en eventueel worden aangepast.		
	Nettogewicht	kg	637
	Vloerbelasting bij gebruik (max.)	N	7.482
	Statische belasting max.	N	6.772
	Dynamische belasting max.	N	710
Draaifrequentie trommel max.	Hz	16,3	
Gemiddelde warmteafgifte aan de ruimte (afhankelijk van omgevingstemperatuur en gekozen programma)	W	nog niet bekend	

De installatiewerkzaamheden mogen alleen door een erkend installateur worden uitgevoerd met inachtneming van alle van toepassing zijnde voorschriften en normen!  
Houdt u zich bij plaatsing van de machine beslist aan de montagehandleiding! Wijzigingen voorbehouden! Afmetingen in mm.