

Installation plan

# Tumble dryers

Installatieschema

# Droogautomaat



PT 8301 SL G

PT 8301 COP SL G

PT 8303 SL G

nl - NL  
en - GB

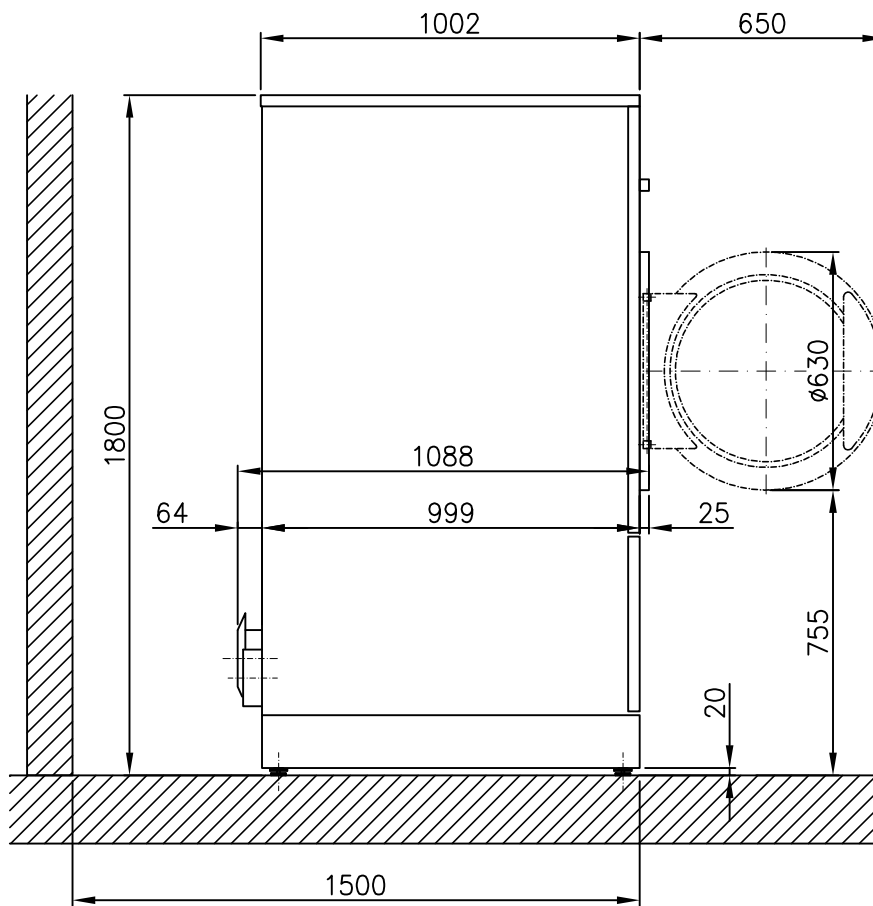
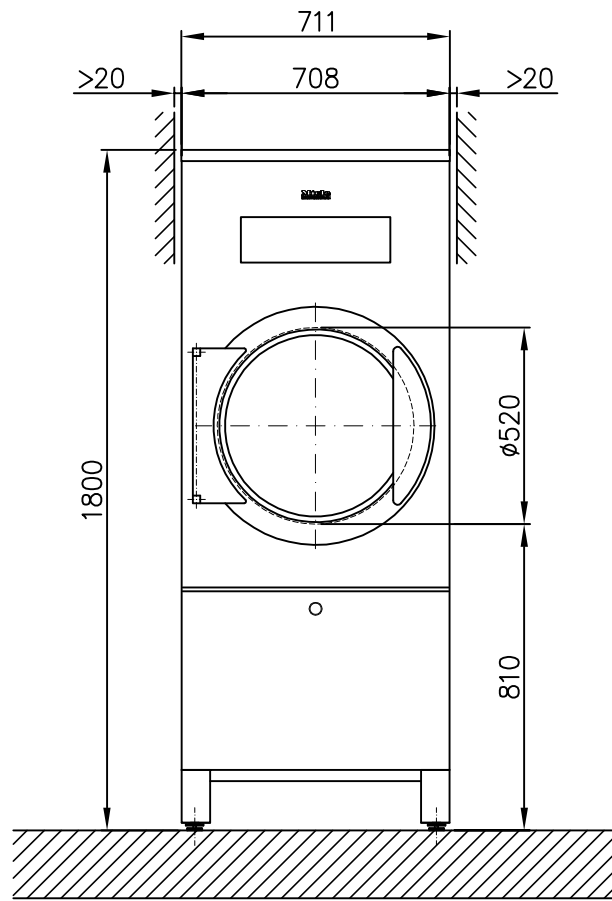
---

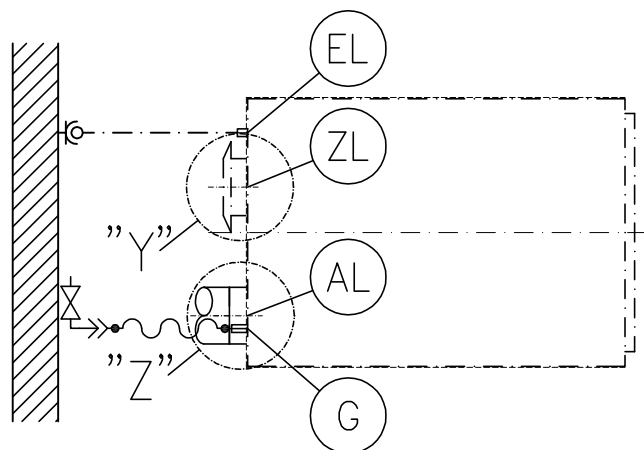
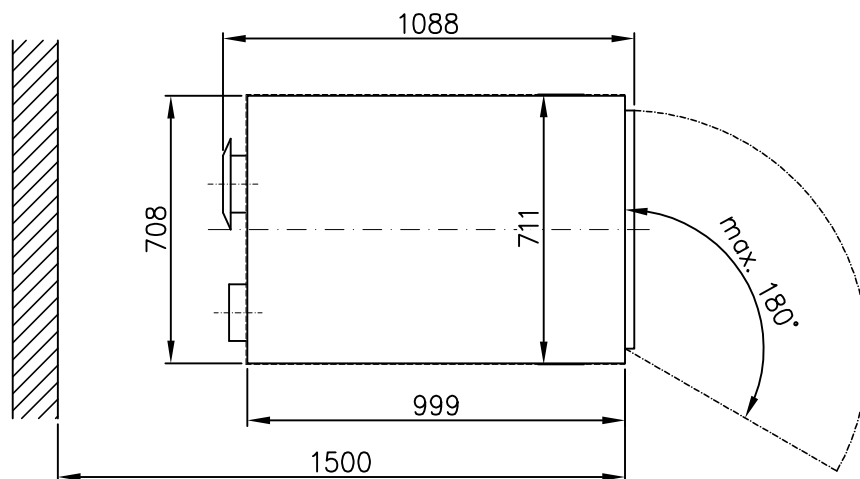
Lees beslist de gebruiks- en montagehandleiding voordat u uw  
apparaat plaatst, installeert en in gebruik neemt.  
Dat is veiliger voor uzelf en u voorkomt schade aan uw apparaat.

Technische wijzigingen voorbehouden

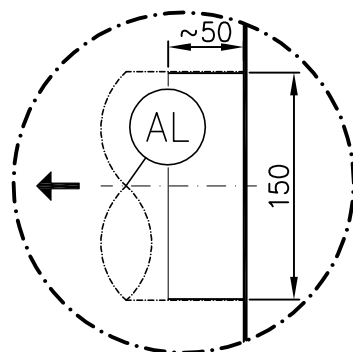
It is essential to read the operating and installation instructions before  
installing, commissioning or using the machine.  
This avoids the risk of accidents or damage.

All rights reserved.

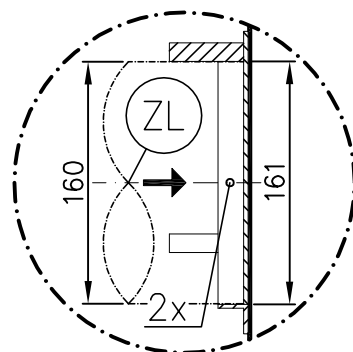


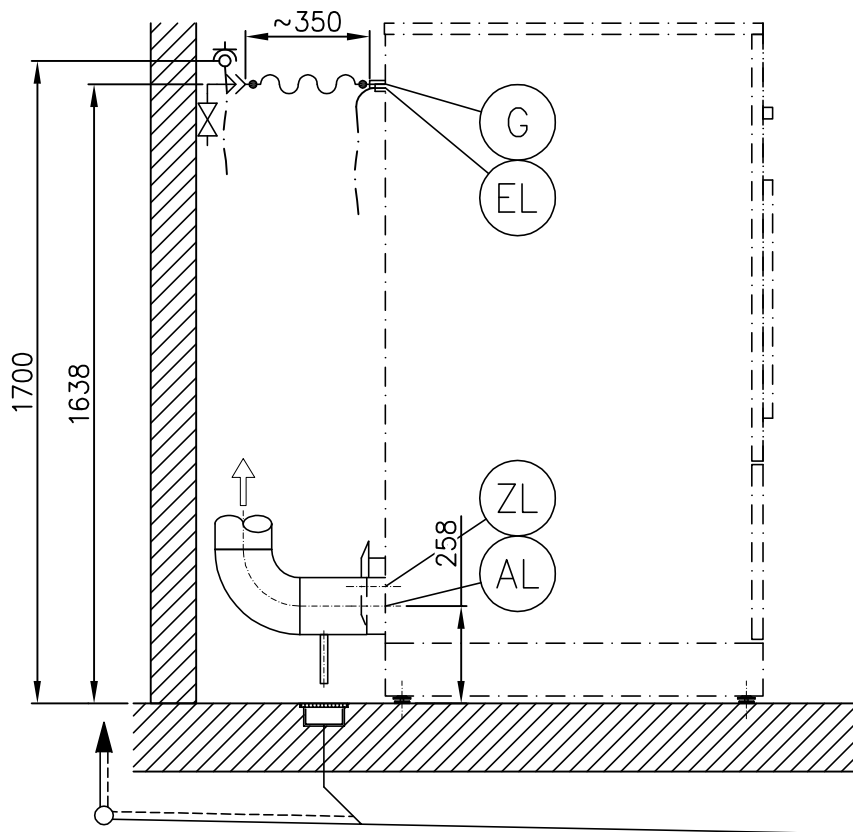
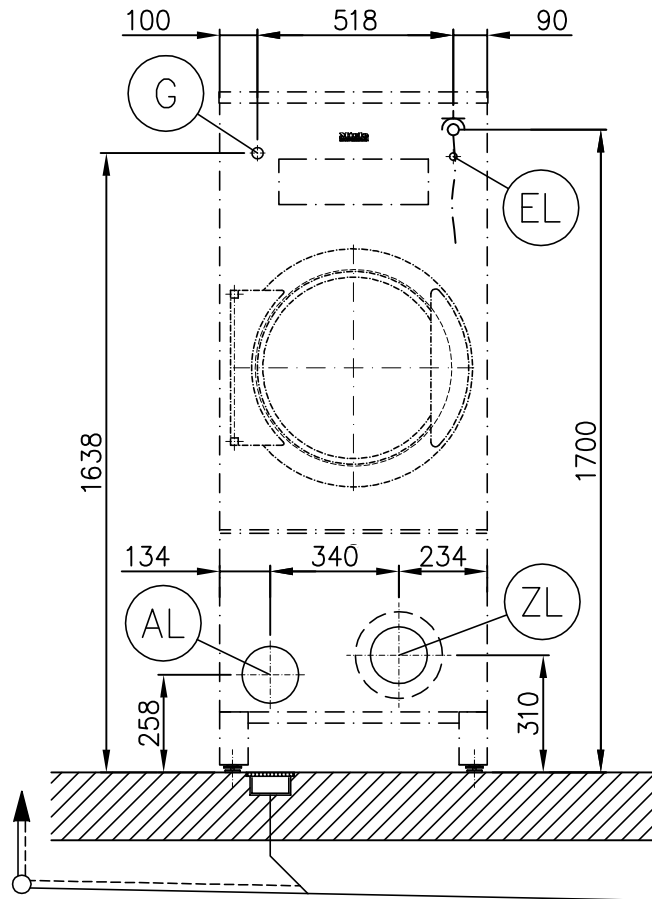


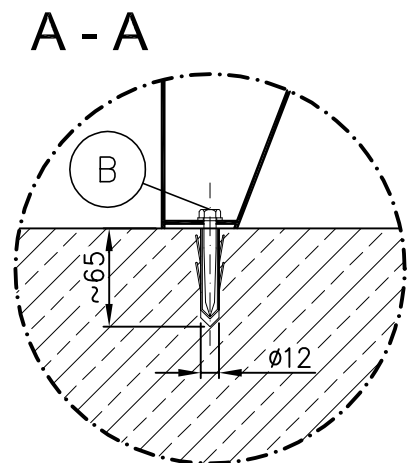
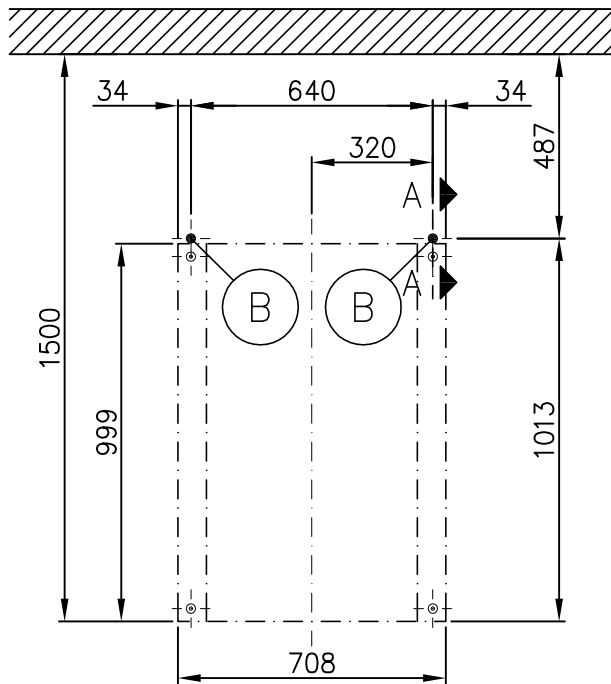
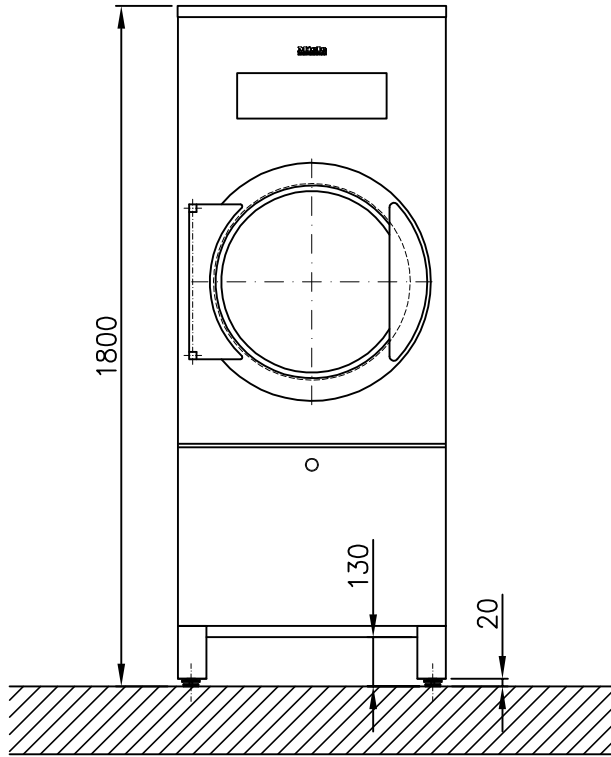
"Z"



"Y"







# Technical datasheet



Tumble dryer:  
Heating:

PT 8301/8303 SL  
Gas (G)

Legend:



Abbreviations in bold type:  
Connection required



Abbreviations in circle with dashes:  
Connection optional or required depending on model version

en - GB

## Machine connections:

(EL)	Electrical connection	<p>1. Standard voltage (as supplied)</p> <p>Frequency</p> <p>Rated load</p> <p>Fuse rating</p> <p>Connection cable, min. cross-section</p> <p>Cable screw connector</p> <p>Connection cable (to be ordered separately)</p>	<p>V</p> <p>Hz</p> <p>kW</p> <p>A</p> <p>mm<sup>2</sup></p>	<p>1N AC 220 - 240</p> <p>50</p> <p>0.8</p> <p>1 × 10</p> <p>3 × 1.5</p> <p>M 20</p>
		<p>Electrical connection must comply with national regulations.</p> <p>Connection using multi-pole wall socket in compliance with IEC/EN 60309 and IEC/EN 60947 is recommended in order to simplify electrical tests.</p> <p>If machines are hard-wired, a multi-pole mains switch must be provided on site.</p> <p>A wall socket or mains isolator must be accessible after installation.</p>		
(G)	Gas connection	<p>Nominal heat rating</p> <p>Machine-side connection according to ISO 7-1</p> <p>Length of connection hose (supplied)</p> <p>Stopcock to be provided on site.</p> <p>Use of gas plug connection is not permissible on account of restricted flow volume with respect to heater rating.</p> <p>Natural gas</p> <p>Connection thread (on site)</p> <p>Connection pressure according to DIN EN 437 cf. operating and installation instructions</p>	<p>kW</p> <p>Inch</p> <p>mm</p>	<p>18</p> <p>½"</p> <p>350</p>
		<p>Liquid gas</p> <p>Connection thread (on site) or alternatively: On-site connection with high-precision steel pipe according to DIN 2391/DIN2393, with smooth pipe end, Min. connection length</p> <p>Connection sleeve ½" × ⅜" and ⅜" threaded union × DN 12 for steel pipe supplied with machine.</p> <p>Connection pressure according to DIN EN 437 cf. operating and installation instructions</p> <p>Connection to gas supply must comply with national regulations.</p> <p>Note installation instructions for gas-heated Miele tumble dryers.</p>	<p>Inch</p> <p>Inch</p> <p>DN</p> <p>mm</p>	<p>½" internal thread</p> <p>½" internal thread</p> <p>12</p> <p>40</p>





## Technische gegevens

**Miele**  
PROFESSIONAL

Droogautomaat:  
Verwarmingssoort:

PT 8301/8303 SL  
Gas (G)

Legenda:



Geheel omcirkelde afkortingen betekenen:  
aansluiting vereist



Niet geheel omcirkelde afkortingen betekenen:  
optioneel of afhankelijk van het apparaat is aansluiting vereist

nl - NL

### Aansluitingen:

(EL)	Elektrische aansluiting	<p>1. Standaardspanning (af fabriek)</p> <p>Frequentie Aansluitwaarde Zekering Aansluitkabel, draaddoorsnede, minimaal Kabelwartel</p> <p>De aansluitkabels worden niet bijgeleverd.</p>	<p>V Hz kW A mm<sup>2</sup></p>	<p>1N AC 220 - 240 50 0,8 1 × 10 3 × 1,5 M 20</p>
		<p>De elektrische aansluiting dient volgens de nationale en plaatselijke voorschriften te worden uitgevoerd.</p> <p>Het is aan te bevelen het apparaat op een vergrendelbare contactdoos aan te sluiten (volgens NEN-EN-IEC 60309 en NEN-EN-IEC 60947) waarmee het apparaat met alle polen van de netspanning kan worden losgekoppeld, zodat de elektrische veiligheid eenvoudig kan worden gecontroleerd.</p> <p>Bij een vaste aansluiting moet men alle polen via de installatie kunnen loskoppelen.</p> <p>De contactdoos of de schakelaar moet ook na de plaatsing van het apparaat zichtbaar en goed toegankelijk zijn.</p>		
(G)	Gasaansluiting	<p>Nominaal vermogen Gasaansluiting machinezijdig volgens ISO 7-1 Lengte aansluitslang (bijgeleverd)</p> <p>De afsluitkraan moet ter plaatse beschikbaar zijn.</p> <p>Vanwege de te geringe doorstroomhoeveelheid is het bij het aangegeven verwarmingsvermogen niet toegestaan een gascontactdoos te gebruiken.</p> <p>Aardgas</p> <p style="padding-left: 20px;">Slangkoppeling ter plaatse</p> <p style="padding-left: 20px;">Aansluitdruk volgens DIN EN 437, zie gebruiksaanwijzing/installatiehandleiding</p> <p>Vloeibaar gas</p> <p style="padding-left: 20px;">Slangkoppeling ter plaatse of alternatief: Aansluiting met stalen buis volgens DIN 2391/DIN 2393 (ter plaatse), met gladde buis eindigend. Aansluitlengte, min. Overgangsmof 1/2" × 3/8" en schroefkoppeling 3/8" × DN 12 voor stalen buis bijgeleverd.</p> <p style="padding-left: 20px;">Aansluitdruk volgens DIN EN 437, zie gebruiksaanwijzing/installatiehandleiding</p> <p>De gasaansluiting dient volgens de nationale en plaatselijke voorschriften te worden uitgevoerd.</p> <p>Zie hiervoor ook de installatie-instructies voor gasverwarmde Miele-droogautomaten.</p>	<p>kW inch/Zoll mm</p> <p>inch/Zoll</p> <p>inch/Zoll</p> <p>DN</p> <p>mm</p>	<p>18 1/2" 350</p> <p>1/2" binnenschroef- draad</p> <p>1/2" binnenschroef- draad</p> <p>12</p> <p>40</p>

AL	Luchtafvoer/ rookgas	<p>Nominale volumestroom bij luchtafvoer (max.) Drukverlies max. toegestaan</p> <p>Aansluituit machinekant (buitendiameter) Aansluitbuis ter plaatse (binnendiameter) Temperatuur max.</p> <p>De droogautomaat geldt als gasstookplaats zonder stromingsbeveiliging met ventilator achter de warmtewisselaar. Type: B22 (bijgeleverd)</p> <p>De afvoerleiding voor de rookgassen dient dan ook drukkicht te zijn.</p> <p>De rookgasaansluiting dient volgens de nationale en plaatselijke voorschriften te worden uitgevoerd. Hiervoor moet (afhankelijk van de voorschriften) een vergunning worden aangevraagd c.q. een keuring worden uitgevoerd.</p> <p>Zie hiervoor ook de installatie-instructies voor gasverwarmde Miele-droogautomaten.</p> <p>Omdat de relatieve luchtvochtigheid in de afvoer tot 100% kan bedragen, moet met geschikte maatregelen worden voorkomen dat terugstromende condens in het apparaat terechtkomt.</p>	<p>m<sup>3</sup>/uur Pa</p> <p>mm mm °C</p>	<p>991 300</p> <p>150 150 80</p>
ZL	Luchttoevoer	<p>Standaardaansluiting: Toevoer uit de ruimte waar de machine staat opgesteld</p> <p>Aanbevolen vrije diameter luchttoevoer in de ruimte (is 3x de diameter van de luchtafvoer van het apparaat) Er moet voldoende luchttoevoer zijn naar de ruimte waar het apparaat staat opgesteld om de afgevoerde luchthoeveelheid te compenseren.</p> <p>Alternatieve aansluiting: Aansluiting luchttoevoer rechtstreeks van buiten</p> <p>Aansluiting machinezijdig (binnendiameter) Aansluitbuis ter plaatse (buitendiameter)</p> <p>Bij het verwijderen van het beschermdeksel komen delen vrij die onder spanning staan. Om veiligheidsredenen moet op het centrale luchtaanzuigpunt van de droogautomaat (over een minimale lengte van 900 mm) een buis worden geïnstalleerd die met twee schroeven moet worden beveiligd.</p>	<p>cm<sup>2</sup></p> <p>mm mm</p>	<p>531</p> <p>161 160</p>
B	Bevestiging (bijgeleverd)	<p>Zonder sokkel</p> <p>2 bevestigingsprofielen 2 houtschroeven DIN 571 (Ø × lengte) 2 pluggen (Ø × lengte)</p> <p>De machine moet beslist worden bevestigd! Bevestigingsmateriaal voor speciale vloeren (bijv. met geïsoleerde afdeklaag) wordt niet bijgeleverd.</p>	<p>mm mm</p>	<p>6 × 40 10 × 50</p>
	Gegevens machine	<p>Breedte</p> <p>Diepte</p> <p>Hoogte</p> <p>Breedte behuizing</p> <p>Diepte behuizing</p> <p>Breedte transportopening min. (binnenwerks)</p> <p>Aanbevolen afstand tot de wand (tot voorkant apparaat)</p> <p>Minimale afstand tot de wand (tot achterkant deksel)</p> <p>Nettogewicht</p> <p>Vloerbelasting bij gebruik (max.)</p> <p>Gemiddelde warmteafgifte aan de ruimte (afhankelijk van omgevingstemperatuur en gekozen programma)</p> <p>A-gewogen geluidsvermogen</p> <p>A-gewogen geluidsdruk, werkplekspecifiek (afstand 1 m, hoogte 1,6 m)</p>	<p>mm</p> <p>mm mm mm mm</p> <p>mm mm mm</p> <p>kg N W</p> <p>dB (A) dB (A)</p>	<p>711</p> <p>1.088 1.800 708 999</p> <p>725 1.500 500</p> <p>145 1.643 493</p> <p>68,9 56</p>

De installatiewerkzaamheden mogen alleen door een erkend installateur worden uitgevoerd met inachtneming van alle van toepassing zijnde voorschriften en normen!  
Houdt u zich bij plaatsing van het apparaat beslist aan de montagehandleiding! Wijzigingen voorbehouden! Afmetingen in mm.