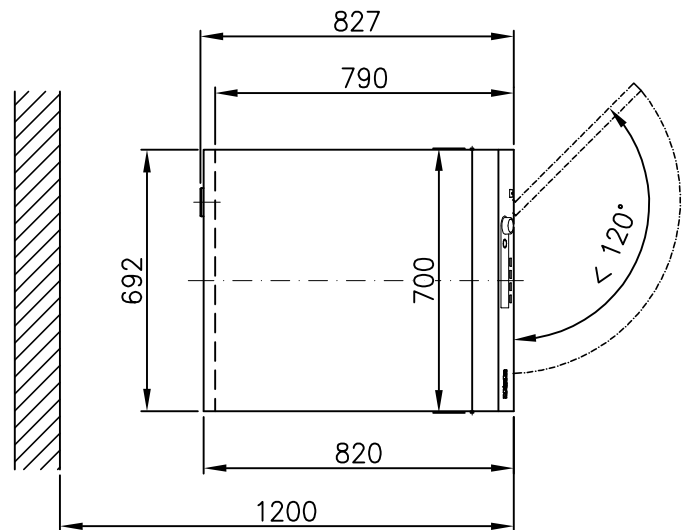
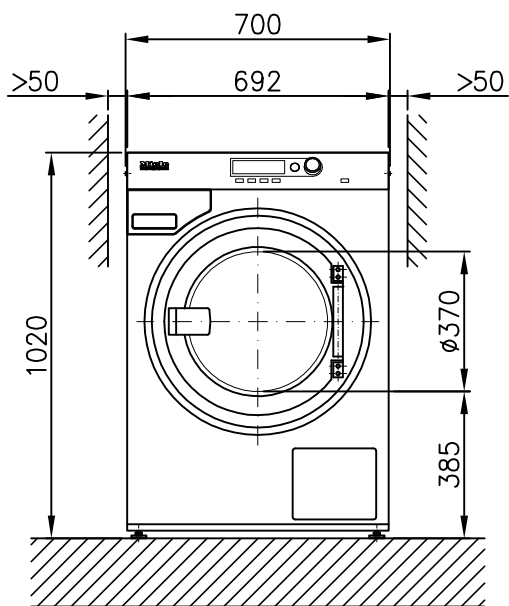
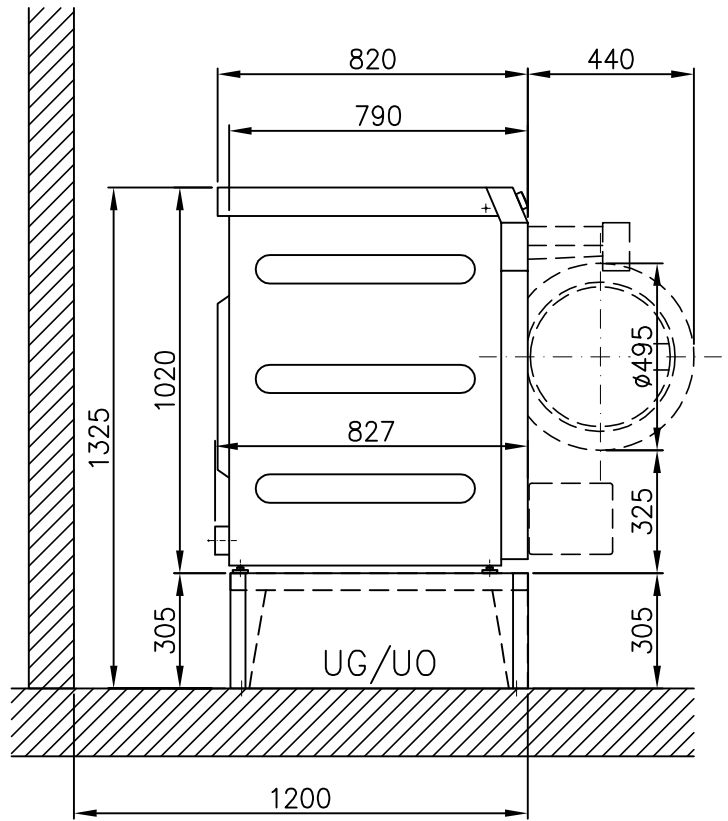
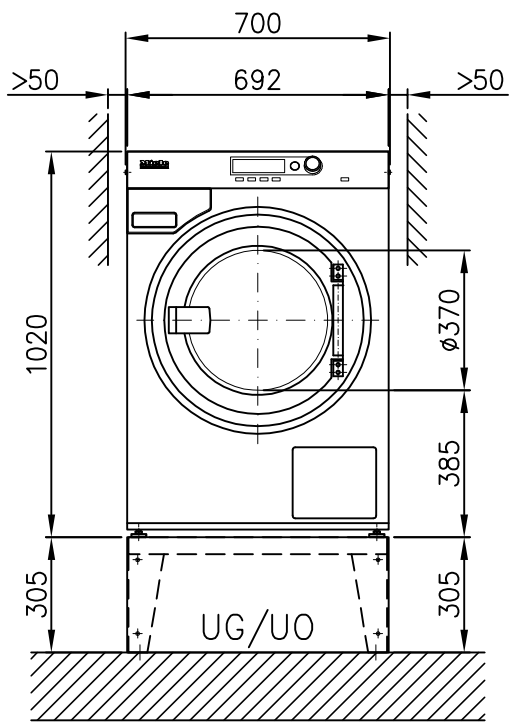
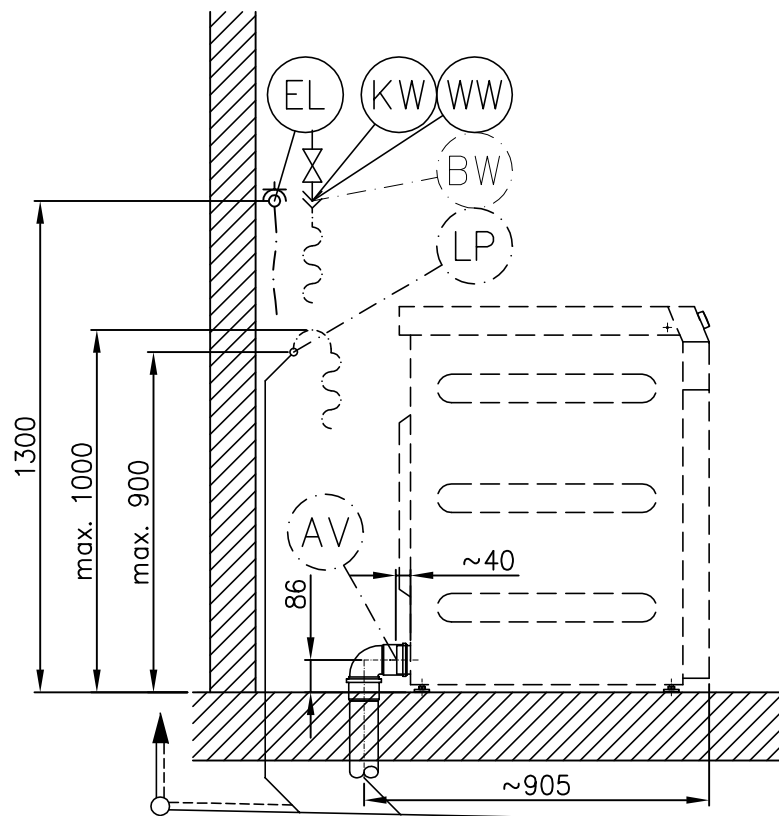
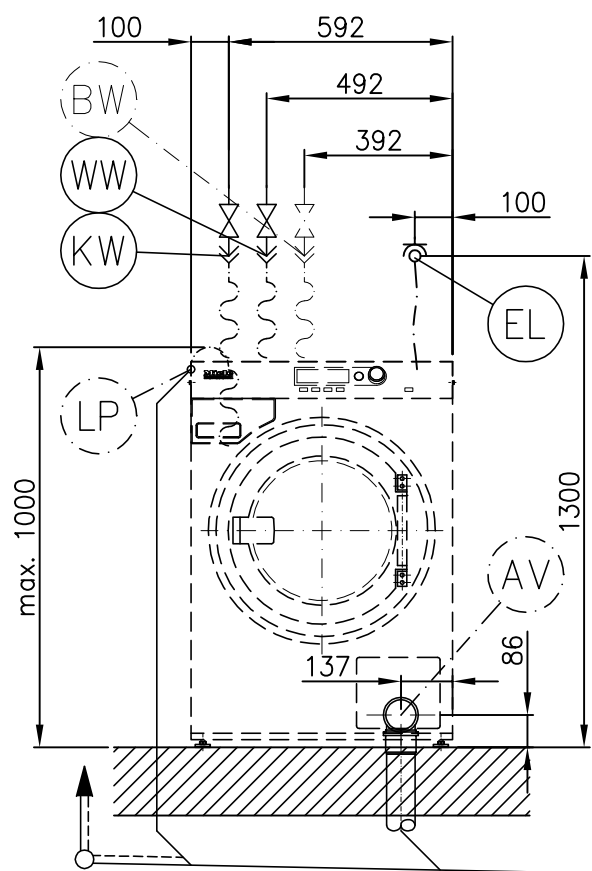
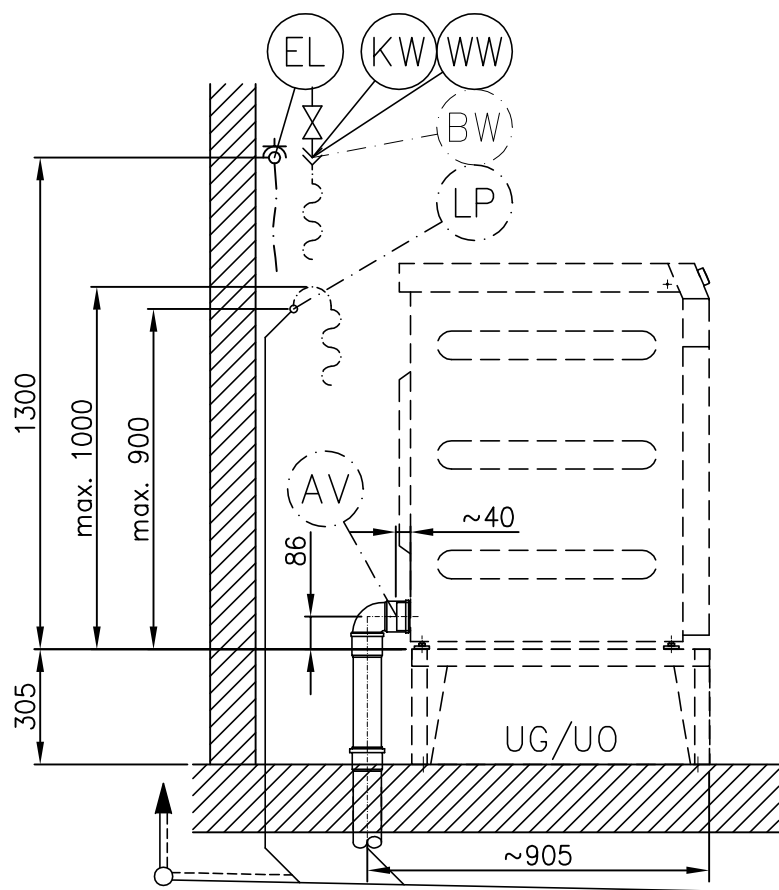
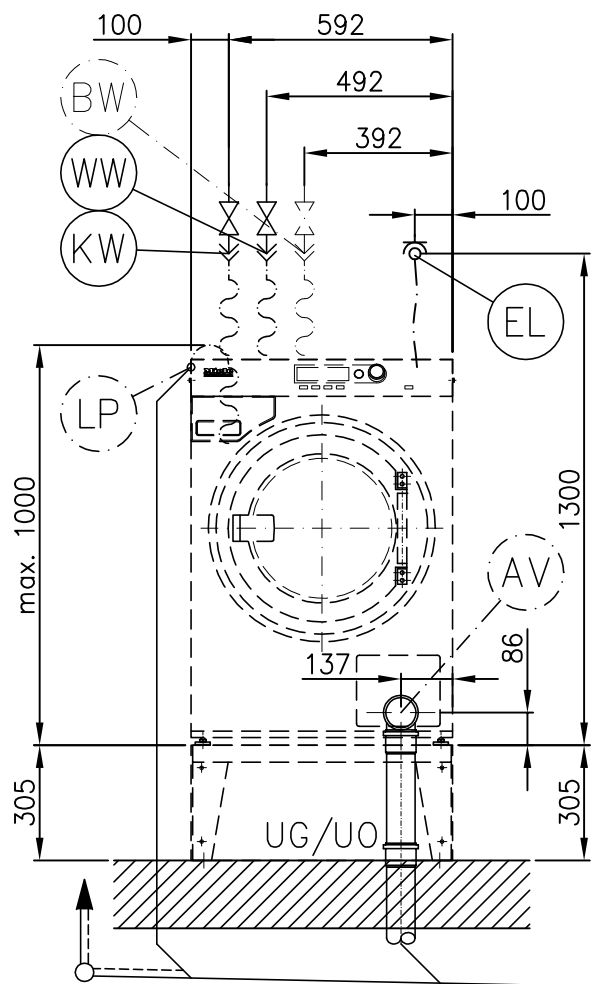


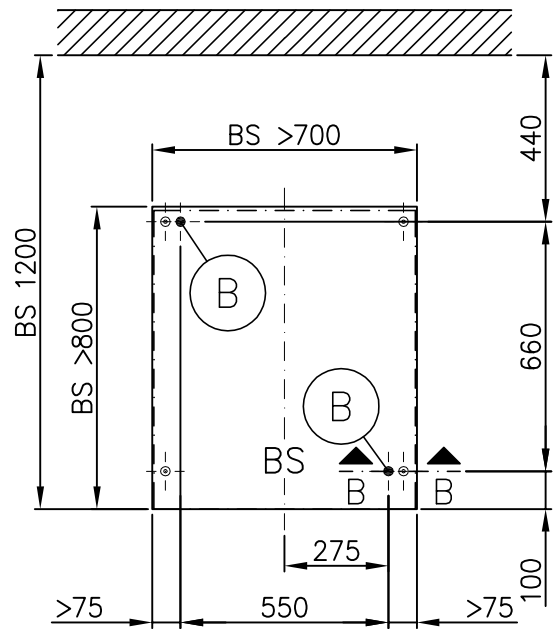
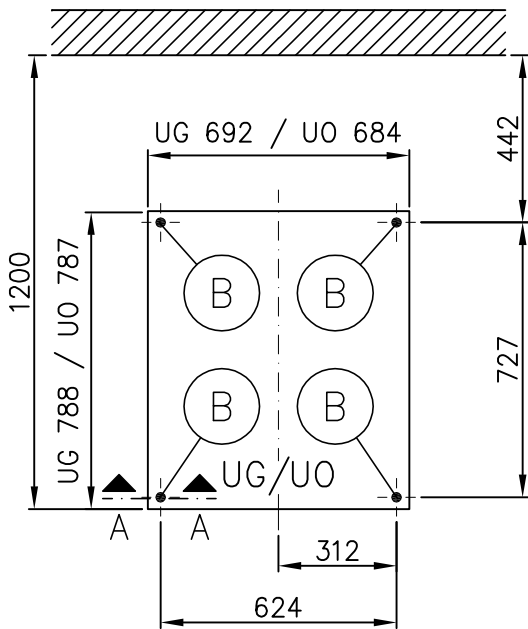
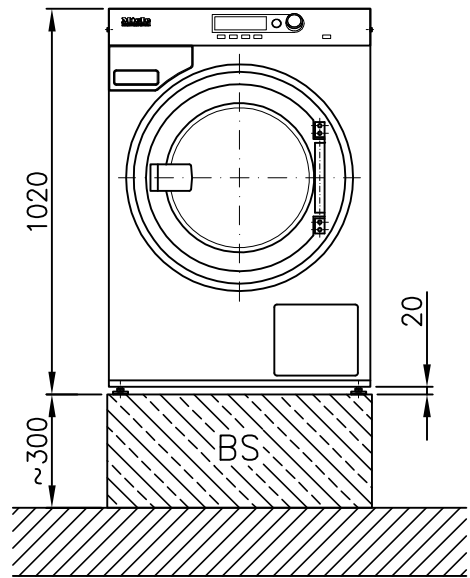
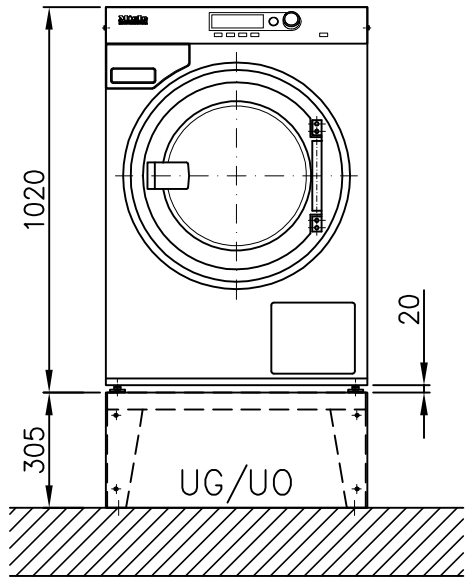
Installatietekening
Wasautomat



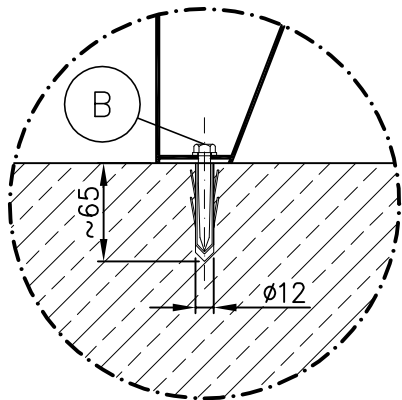
PW 5105 EL AV/LP



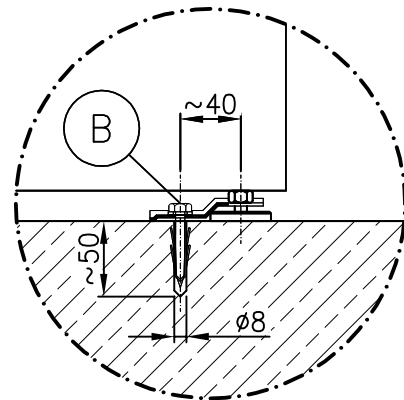


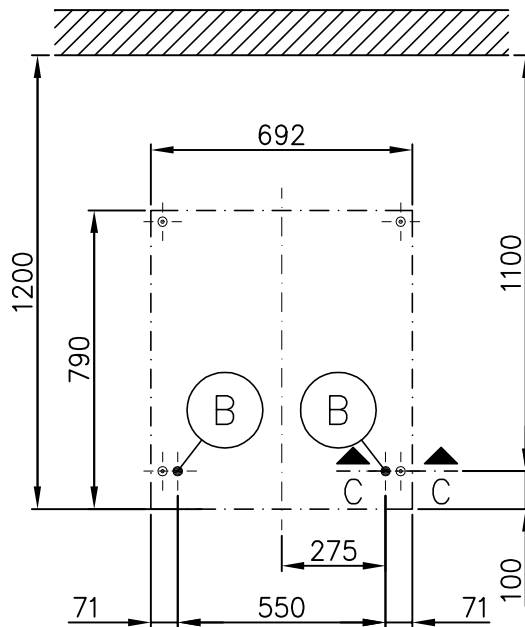
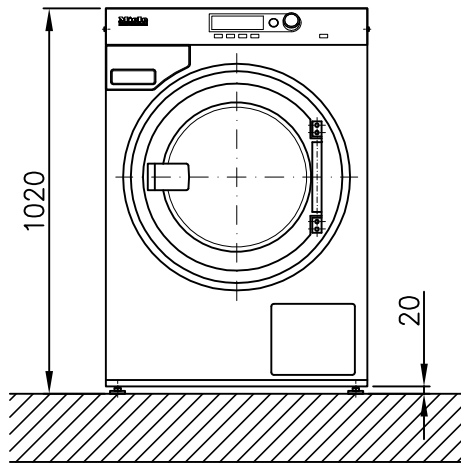


A - A

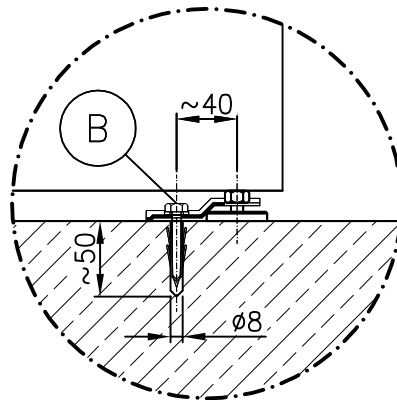


B - B





C - C



Technische gegevens

Miele
PROFESSIONAL

Wasautomaat:
Verwarmingssoort:

PW 5105 AV/LP
Elektrisch (EL)

Legenda:



Geheel omcirkelde afkortingen betekenend:
aansluiting vereist

nl - NL






Niet geheel omcirkelde afkortingen betekenend:
optioneel of afhankelijk van het apparaat is aansluiting vereist

Opties/toebehoren:

UM	Onderbouw Miele (sokkel)	UO 5010 (UO = onderbouw open)		
		Hoogte	mm	305
		Breedte	mm	684
		Diepte	mm	787
		UG 5010 (UG = onderbouw gesloten)		
		Hoogte	mm	305
		Breedte	mm	692
		Diepte	mm	788
BS	Betonnen sokkel	De betonsoort en de stevigheid moeten geschikt zijn voor de belasting die de automaat uitoefent. Een aanwezige betonnen sokkel moet goed aan de ondergrond hechten!		
		Hoogte aanbevolen	mm	300
		Hoogte minimaal	mm	70
		Breedte aanbevolen	mm	≥700
		Diepte aanbevolen	mm	≥800

Aansluitingen:

(EL)	Elektrische aansluiting	1. Standaardspanning (af fabriek)	V	3N AC 400
		Frequentie	Hz	50
		Aansluitwaarde	kW	8,2
		Zekering	A	3 × 16
		Doorsnede aansluitkabel	mm ²	5 × 1,5
		Lengte aansluitkabel	mm	2.000
		Aansluitkabel zonder stekker (bijgeleverd)		
Hiervan afwijkend geldt in de volgende landen:				
(GB)		1. Standaardspanning (af fabriek)	V	1N AC 230
		Frequentie	Hz	50
		Aansluitwaarde	kW	5,5
		Zekering	A	1 × 25
		Doorsnede aansluitkabel	mm ²	3 × 2,5
		Lengte aansluitkabel	mm	2.000
		Aansluitkabel zonder stekker (bijgeleverd)		
(N)	(B)	1. Standaardspanning (af fabriek)	V	3 AC 230
		Frequentie	Hz	50
		Aansluitwaarde	kW	8,2
		Zekering	A	3 × 20
		Doorsnede aansluitkabel	mm ²	4 × 2,5
		Lengte aansluitkabel	mm	1.800
		Aansluitkabel zonder stekker (bijgeleverd)		

Afwijkende spanningen:				
	OS 440	1. Standaardspanning (af fabriek) Frequentie Aansluitwaarde Zekering Doorsnede aansluitkabel Lengte aansluitkabel Aansluitkabel zonder stekker (bijgeleverd)	V Hz kW A mm ² mm	3 AC 440 60 7,9 3 × 16 4 × 1,5 2.000
		De elektrische aansluiting dient volgens de nationale en plaatselijke voorschriften te worden uitgevoerd. Het is aan te bevelen het apparaat op een vergrendelbare contactdoos aan te sluiten (volgens NEN-EN-IEC 60309 en NEN-EN-IEC 60947) waarmee het apparaat met alle polen van de netspanning kan worden losgekoppeld, zodat de elektrische veiligheid eenvoudig kan worden gecontroleerd. Bij een vaste aansluiting moet men alle polen via de installatie kunnen loskoppelen. Geschikte schakelaars moeten een contactopening hebben van meer dan 3 mm. Geschikt zijn zelfuitschakelaars, zekeringen en relais (NEN-EN-IEC 60947). De contactdoos of de schakelaar moet ook na de plaatsing van het apparaat zichtbaar en goed toegankelijk zijn. Alleen een erkend vakman mag de aansluiting opnieuw installeren, de installatie aanpassen en de aarding controleren (inclusief de controle van de zekering).		
	Koud water (zacht water)	Minimale waterdruk Maximale waterdruk Volumestroom max. Slangkoppeling ter plaatse volgens DIN 44 991 (vlakdichtend) Lengte aansluitslang (bijgeleverd: 1 aansluitslang) Benodigde waterhoeveelheid (60°-programma ≈ gemiddeld) bij standaardaansluiting (met warm water) Als de warmwateraansluiting ontbreekt, moet de betreffende waterhoeveelheid worden toegevoegd, tot aan de benodigde hoeveelheid koud water. Bij aansluiting op huishoudwater (optie) moet de betreffende waterhoeveelheid worden afgetrokken van de benodigde hoeveelheid koud water.	kPa kPa l/min inch/Zoll mm l/h	100 1.000 11 ¾" buitenschroef- draad 1.550 nog niet bekend
	Warm water (zacht water)	Temperatuur max. Minimale waterdruk Maximale waterdruk Volumestroom max. Slangkoppeling ter plaatse volgens DIN 44 991 (vlakdichtend) Lengte aansluitslang (bijgeleverd: 1 aansluitslang) Benodigde waterhoeveelheid (60°-programma ≈ gemiddeld) Het apparaat kan worden aangesloten op een heetwaterleiding (70°C tot max. 85°C). Hiervoor moet een speciale toevoerslang worden geplaatst. Deze slang is verkrijgbaar bij Miele. Daarnaast moet het apparaat door Miele of een geautoriseerde vakhandelaar worden geherprogrammeerd. Is er geen warmwateraansluiting, dan moet de warmwater-slang op een koudwaterkraan worden aangesloten!	°C kPa kPa l/min inch/Zoll mm l/h	70 100 1.000 11 ¾" buitenschroef- draad 1.550 nog niet bekend
	Huishoudwater (optie)	Minimale waterdruk Maximale waterdruk Volumestroom max. Slangkoppeling ter plaatse volgens DIN 44 991 (vlakdichtend) Lengte aansluitslang (bijgeleverd: 1 aansluitslang) Benodigde waterhoeveelheid (60°-programma ≈ gemiddeld)	kPa kPa l/min inch/Zoll mm l/h	100 1.000 11 ¾" buitenschroef- draad 1.550 nog niet bekend

(AV)	Afvoer, versie met afvoerklep	<p>Temperatuur max. Afvoertuit machinekant (buitendiameter) Afvoer ter plaatse (binnendiameter) Volumestroom kortstondig max.</p> <p>Beluchte verzamelleiding vereist, indien beluchting onvoldoende, Miele-montageset M-Nr.: 05238090 plaatsen. Als meerdere machines op één verzamelleiding worden aangesloten, dan moet deze leiding voldoende groot zijn.</p>	°C mm mm l/min	70 75 [DN 70] 75 [mof DN 70] 62
(LP)	Afvoer, versie met afvoerpomp	<p>Temperatuur max. Afvoerslang (binnendiameter) Slangtuitje (ter plaatse) voor de afvoerslang (binnendiameter x lengte) Volumestroom kortstondig max. Opvoerhoogte max. (vanaf onderkant machine)</p> <p>Beluchte verzamelleiding vereist, indien beluchting onvoldoende, Miele-montageset M-Nr.: 05238090 plaatsen. Als meerdere machines op één verzamelleiding worden aangesloten, dan moet deze leiding voldoende groot zijn.</p>	°C mm mm l/min mm	70 22 [DN 22] 22 × 30 26 1.000
(B)	Bevestiging (bijgeleverd)	<p>Onderbouw Miele UG/UO 5010 4 × bevestigingsmateriaal (bevestiging apparaat aan sokkel) 4 houtschroeven DIN 571 (Ø × lengte) 4 pluggen (Ø × lengte) De machine moet beslist worden bevestigd! Bevestigingsmateriaal voor speciale vloeren (bijv. met geïsoleerde afdeklaag) wordt niet bijgeleverd.</p>	mm mm	8 × 65 12 × 60
		<p>Op betonnen sokkel 2 bevestigingsprofielen 2 houtschroeven DIN 571 (Ø × lengte) 2 pluggen (Ø × lengte) De machine moet beslist worden bevestigd! Bevestigingsmateriaal voor speciale vloeren (bijv. met geïsoleerde afdeklaag) wordt niet bijgeleverd.</p>	mm mm	6 × 50 8 × 40
	Gegevens machine	<p>Breedte</p> <p>Diepte</p> <p>Hoogte</p> <p>Breedte behuizing</p> <p>Diepte behuizing</p> <p>Breedte transportopening min. (binnenwerks)</p> <p>Aanbevolen afstand tot de wand (tot voorkant apparaat)</p> <p>Minimale afstand tot de wand (tot voorkant apparaat)</p> <p>Bij keuze voor de minimale afstand zijn extra werkzaamheden nodig bij onderhouds- en reparatiewerkzaamheden door de service-organisatie.</p> <p>Nettogewicht</p> <p>Vloerbelasting bij gebruik (max.)</p> <p>Statische belasting max.</p> <p>Dynamische belasting max.</p> <p>Draaifrequentie trommel max.</p> <p>Gemiddelde warmteafgifte aan de ruimte (afhankelijk van omgevingstemperatuur en gekozen programma)</p> <p>Geluidsniveau (re 20 mPA), werkplekspecifiek (afstand 1 m, hoogte 1,6 m)</p>	mm mm mm mm mm mm mm mm mm mm mm mm kg N N N N Hz W dB (A)	700 827 1.020 792 790 720 1.200 1.000 148 2.750 1.960 790 18 nog niet bekend <70
<p>De installatiewerkzaamheden mogen alleen door een erkend installateur worden uitgevoerd met inachtneming van alle van toepassing zijnde voorschriften en normen! Houdt u zich bij plaatsing van het apparaat beslist aan de montagehandleiding! Wijzigingen voorbehouden! Afmetingen in mm.</p>				